

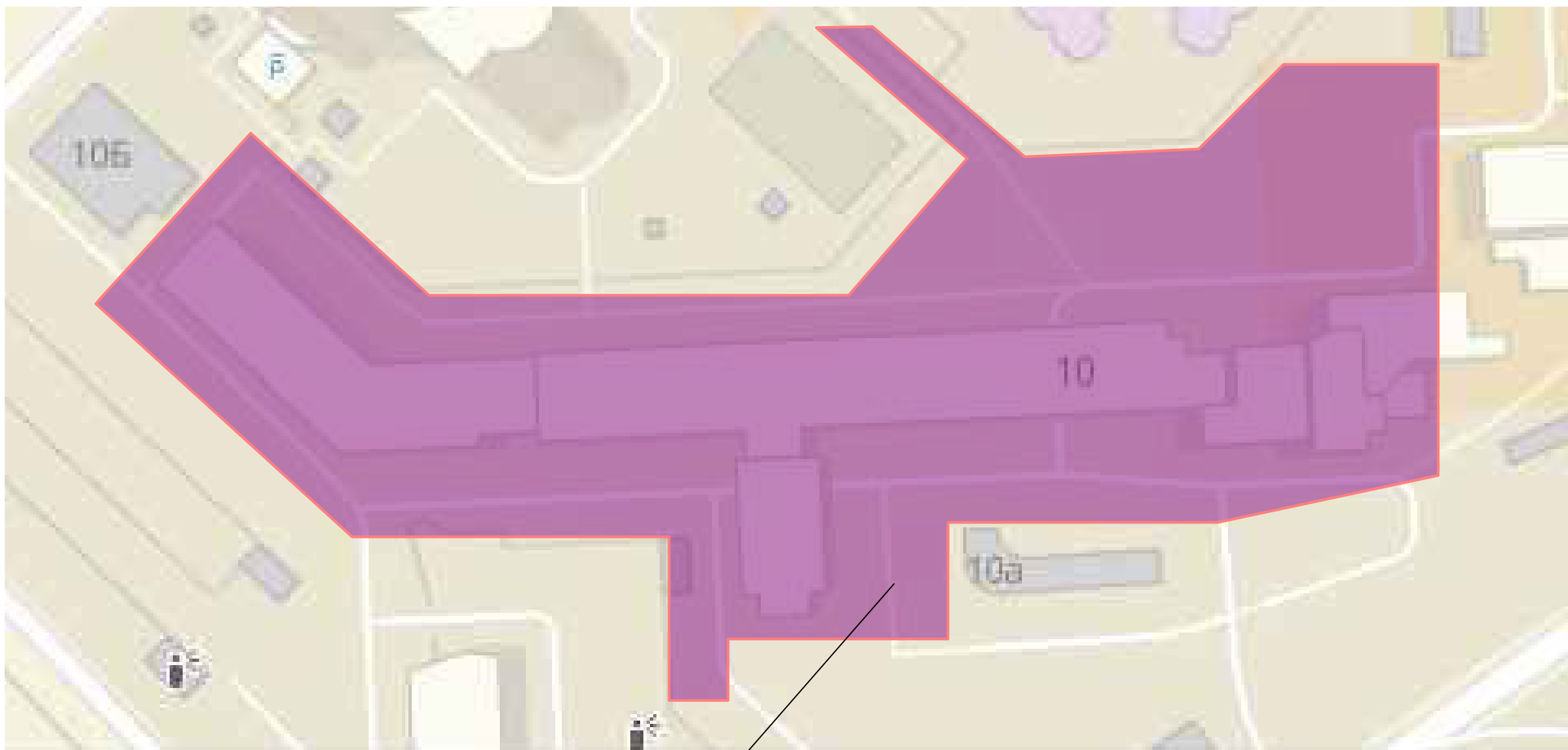
*Благоустройство дворовой территории по адресу:
г.Екатеринбург, ул. М.Жукова, д. 10*

г.Екатеринбург, 2020

Лист	Наименование чертежей	Примечания
0	Титульный лист	
1	Ведомость чертежей	
2	Ситуационный план	
3	Генеральный план	
4	Экспликация покрытий	
5	Схема озеленения	
6	Схема размещения оборудования. Спецификация оборудования	
7	Схема размещения оборудования. Спецификация оборудования	
8	Схема размещения оборудования. Спецификация оборудования	
9	Схема размещения оборудования. Спецификация оборудования	
10	Визуализация	
11	Визуализация	
12	Визуализация	
13	Визуализация	
14	Визуализация	
15	План установки осветительных приборов	
16	Узлы покрытий	

Согласовано			
Инд. № подл.	Подпись и дата	Взамен инв. №	

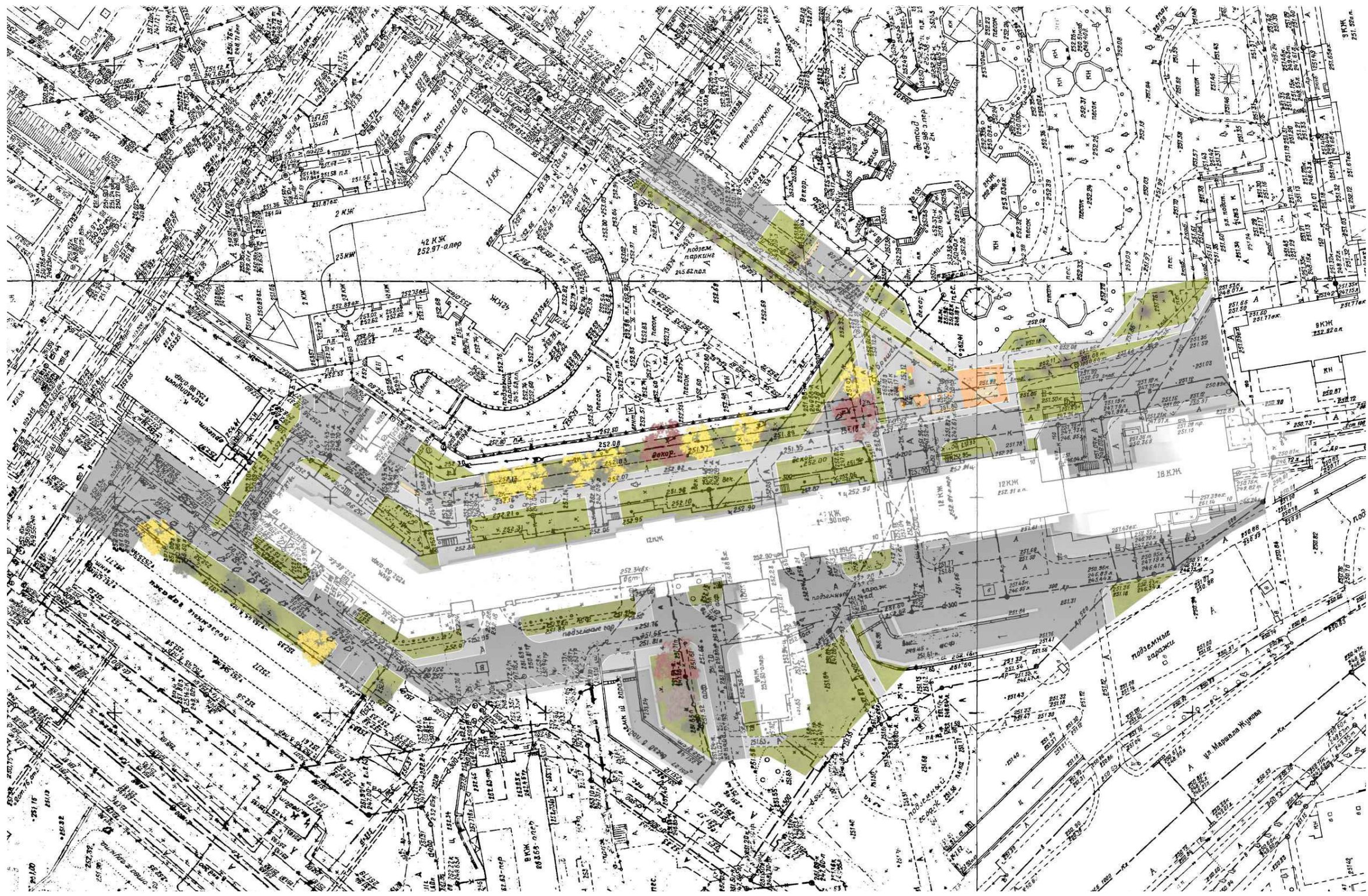
Изм.	Кол.уч	Лист	№ док.	Подпись	Дата				
						Благоустройство дворовой территории по адресу: г.Екатеринбург, ул. М.Жукова, д. 10			
							Стадия	Лист	Листов
							ЭП		
						ГАП			
						Н.Контр			
						Проверил			
						Разработал	Качелька		
							Ведомость чертежей	ООО "Качелька"	



Границы проектируемой территории

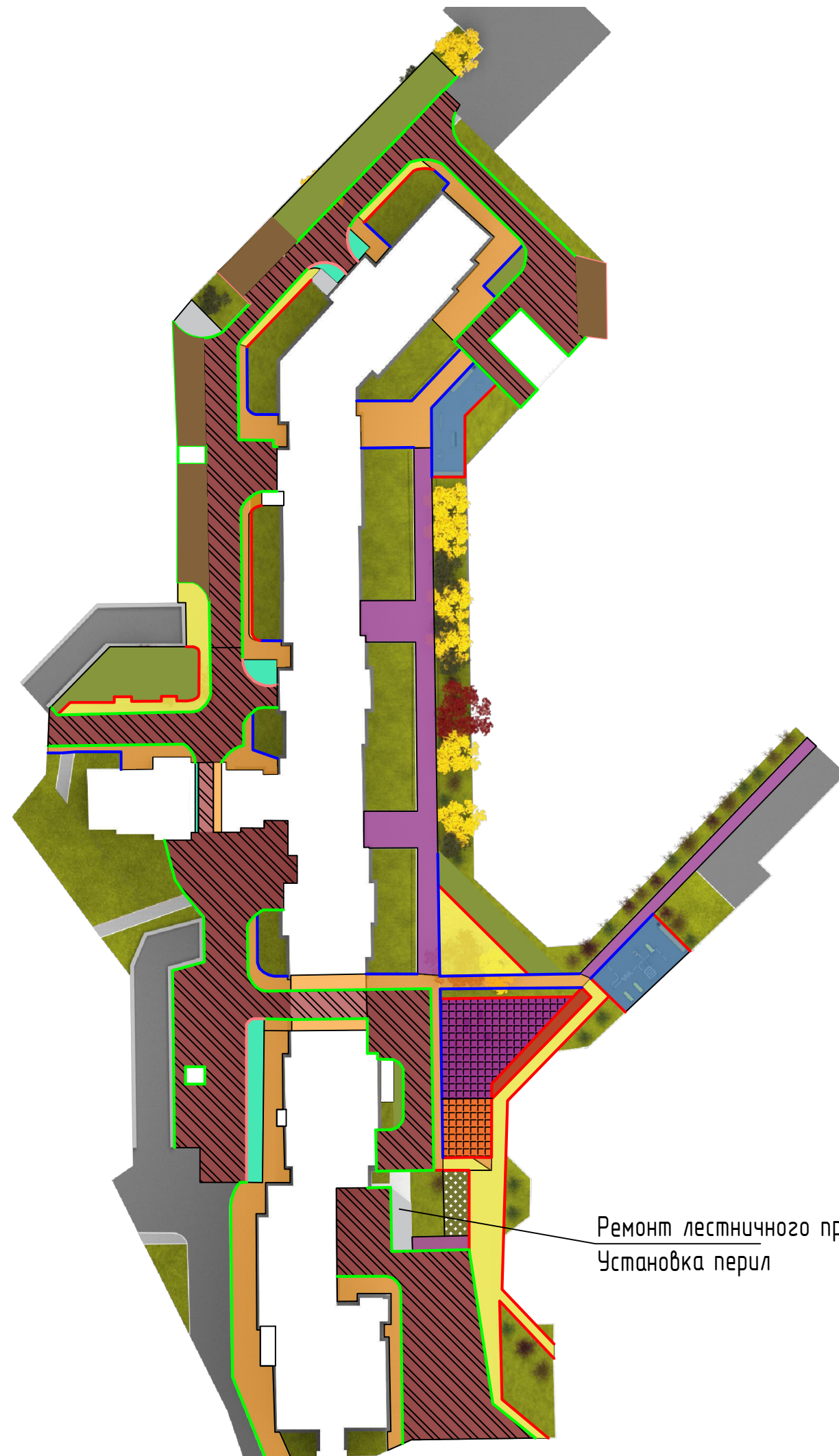
Согласовано			
Изм. № подл.	Подпись и дата	Взамен инв. №	

						Благоустройство дворовой территории по адресу: г.Екатеринбург, ул. М.Жукова, д. 10			
Изм.	Кол.уч	Лист	№ док.	Подпись	Дата		Стадия	Лист	Листов
							ЭП		
ГАП						Ситуационный план	ООО "Качелька"		
Н.Контр									
Проверил									
Разработал	Качелька								



Согласовано			
Инв. № подл.	Подпись и дата	Взамен инв. №	

Изм.	Кол.уч	Лист	№ док.	Подпись	Дата	Благоустройство дворовой территории по адресу: г.Екатеринбург, ул. М.Жукова, д. 10				
						Стадия	Лист	Листов		
						ЭП				
ГАП						Генеральный план				
Н.Контр					ООО "Качелька"					
Проверил										
Разработал	Качелька									

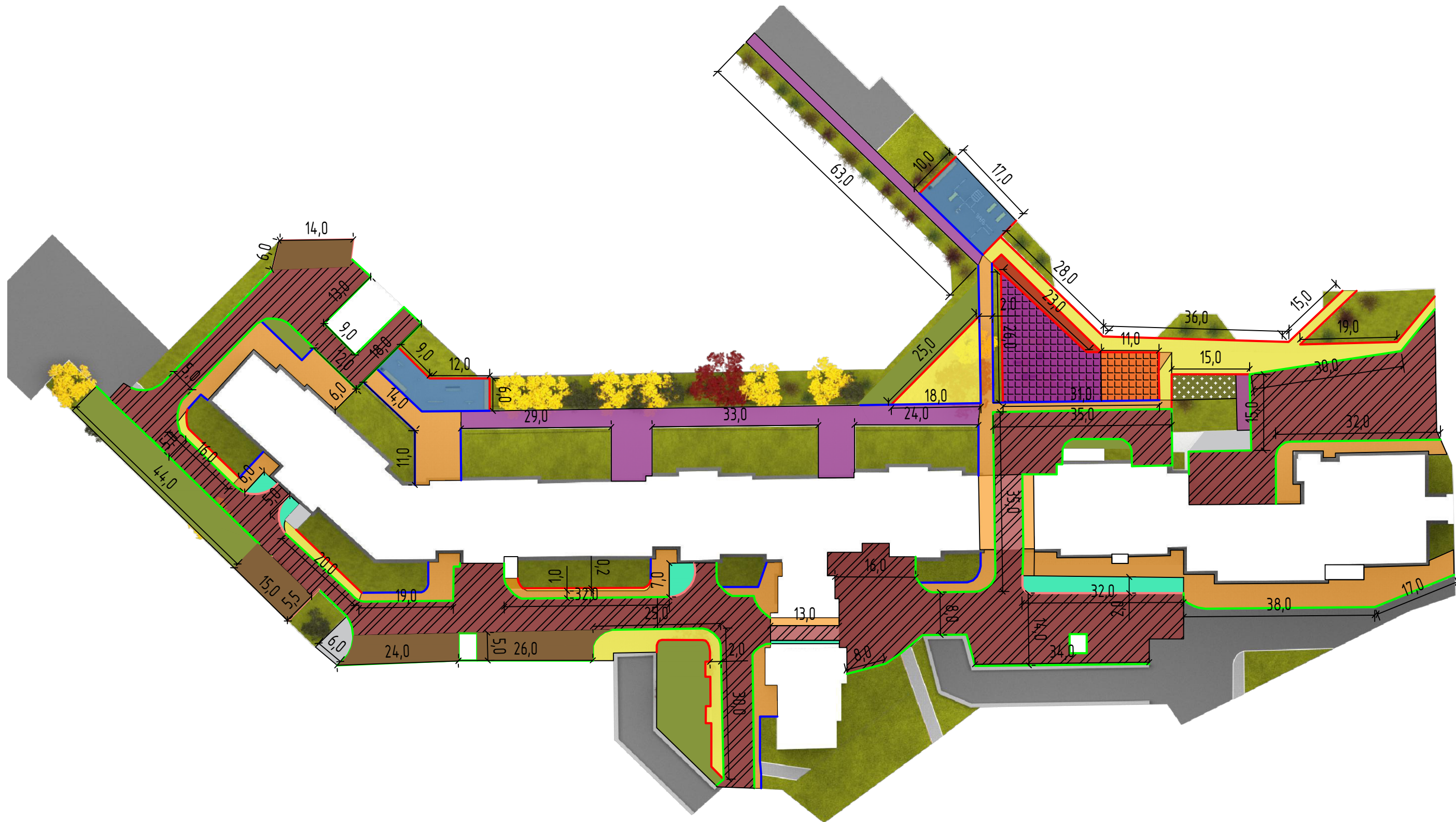


Ремонт лестничного пролета.
Установка перил

Обозначение	Наименование	Кол-во	Примечание
	Устройство асфальтового покрытия тротуара ПТ-2	775,0	
	Ремонт асфальтового покрытия тротуара ПТ-2	1492,0	
	Ремонт асфальтового покрытия проезда ПД-4/ парковок ПД-4	2444,0/ 1506,0	
	Существующее асфальтовое покрытие тротуара	701,0	
	Устройство бордюра БР 100.20.8	438,0	
	Устройство асфальтового покрытия проезда ПД-4	162,0	
	Устройство резиновой плитки толщиной 90 мм	319,0	
	Снятие асфальтового покрытия и устройство газона	60,0	
	Устройство наливного резинового покрытия толщиной 10 мм	309,0	
	Устройство асфальтового покрытия парковок	358,0	
	Восстановление газона	2913,0	
	Устройство газона	62,0	
	Устройство резиновой плитки толщиной 30 мм	105,0	
	Замена бордюра БР 100.30.15	541,0/ 333,0	
	Устройство бордюра БР 100.30.15	99,0	
	Замена бордюра БР 100.20.8	287,0	
	Регулировка высотного положения люков	30 шт.	

Согласовано	
Взамен инв. №	
Подпись и дата	
Инв. № подл.	






Изм.	Кол.уч	Лист	№ док.	Подпись	Дата			
						Благоустройство дворовой территории по адресу: г.Екатеринбург, ул. М.Жукова, д. 10		
						Стадия	Лист	Листов
						ЭП		
ГАП						План покрытий		ООО "Качелька"
Н.Контр								
Проверил								
Разработал	Качелька							



Согласовано	
Взамен инв. №	
Подпись и дата	
Инв. № подл.	

Изм.	Кол.уч.	Лист	№ док.	Подпись	Дата	Благоустройство дворовой территории по адресу: г.Екатеринбург, ул. М.Жукова, д. 10		
						Стадия	Лист	Листов
						ЭП		
ГАП						План покрытий	ООО "Качелька"	
Н.Контр								
Проверил								
Разработал	Качелька							



Обозначение	Наименование	Кол-во	Примечание
	Посадка кустарника высотой до 1 м (ругоза, канина или аналог) с шагом посадки в 1 м	130 шт.	
	Валка деревьев с корчевкой пней H=20-25	Ø100см - 1 шт Ø50см - 5 шт	
	Валка деревьев без корчевки пней H=20-25	Ø30см - 3 шт Ø25см - 2 шт Ø15см - 3шт	
	Формовочная обрезка деревьев высотой: более 5 м	7 шт.	
	Вырезка и корчевка кустарников	1 шт.	
	Посадка яблонь	13 шт.	

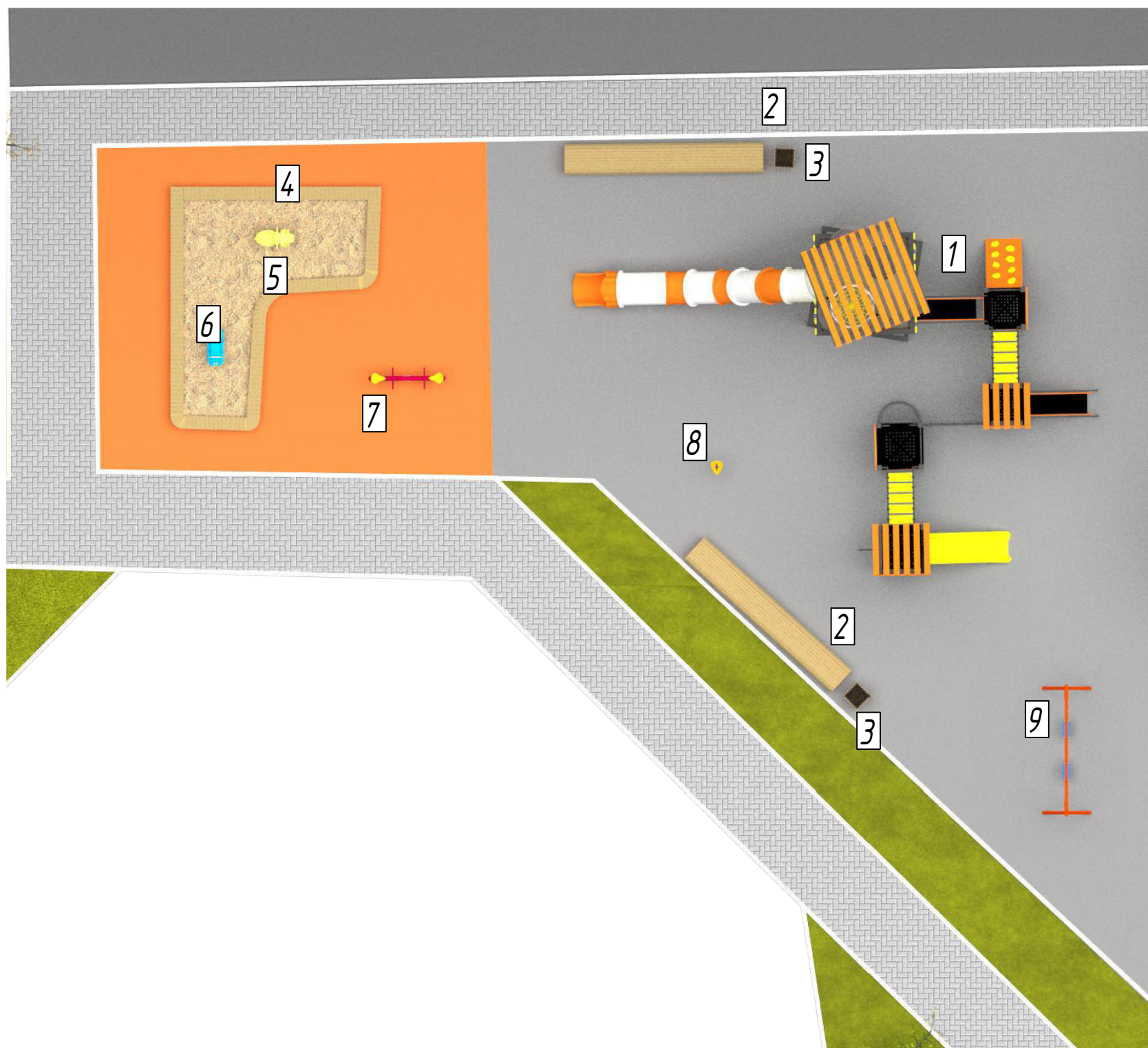
Изм.	Кол.уч	Лист	№ док.	Подпись	Дата				
						Благоустройство дворовой территории по адресу: г.Екатеринбург, ул. М.Жукова, д. 10			
							Стадия	Лист	Листов
							ЭП		
						ГАП			
						Н.Контр			
						Проверил			
						Разработал	Качелька		
						Схема озеленения		ООО "Качелька"	

Согласовано

Взамен инв. №

Подпись и дата

Инв. № подл.



№п/п	Внешний вид	Наименование	Количество, шт	Размеры, мм	Вес, кг
1		Игровой комплекс ИК - 30	1	8500x12500x7200	
2		Скамья модульная Ожидание 13	2	2000x666x415	
3		Урна Престиж 1	2	470x470x600	
4		Скамья Ожидание 16	1	5937x5000x450	
5		Качалка КНП 17	1	920x500x900	
6		Качалка КНП 14	1	750x400x800	
7		Качалка КНП 1	1	1596x514x784	
8		Карусель Тюльпан 3	1	450x450x1700	
9		Качели Леопольд	1	2746x1632x2132	

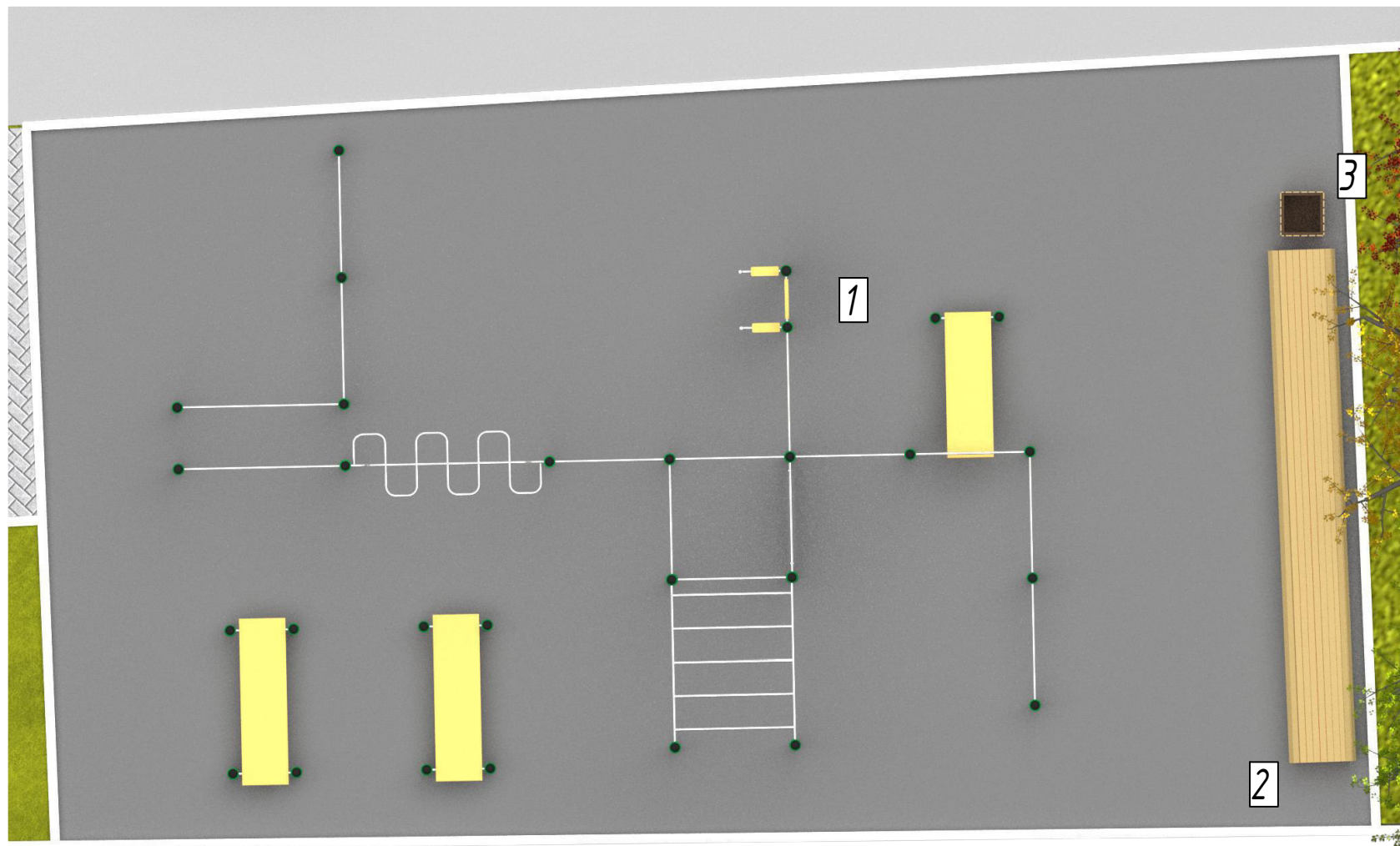
Согласовано

Взамен инв. №

Подпись и дата

Инв. № подл.

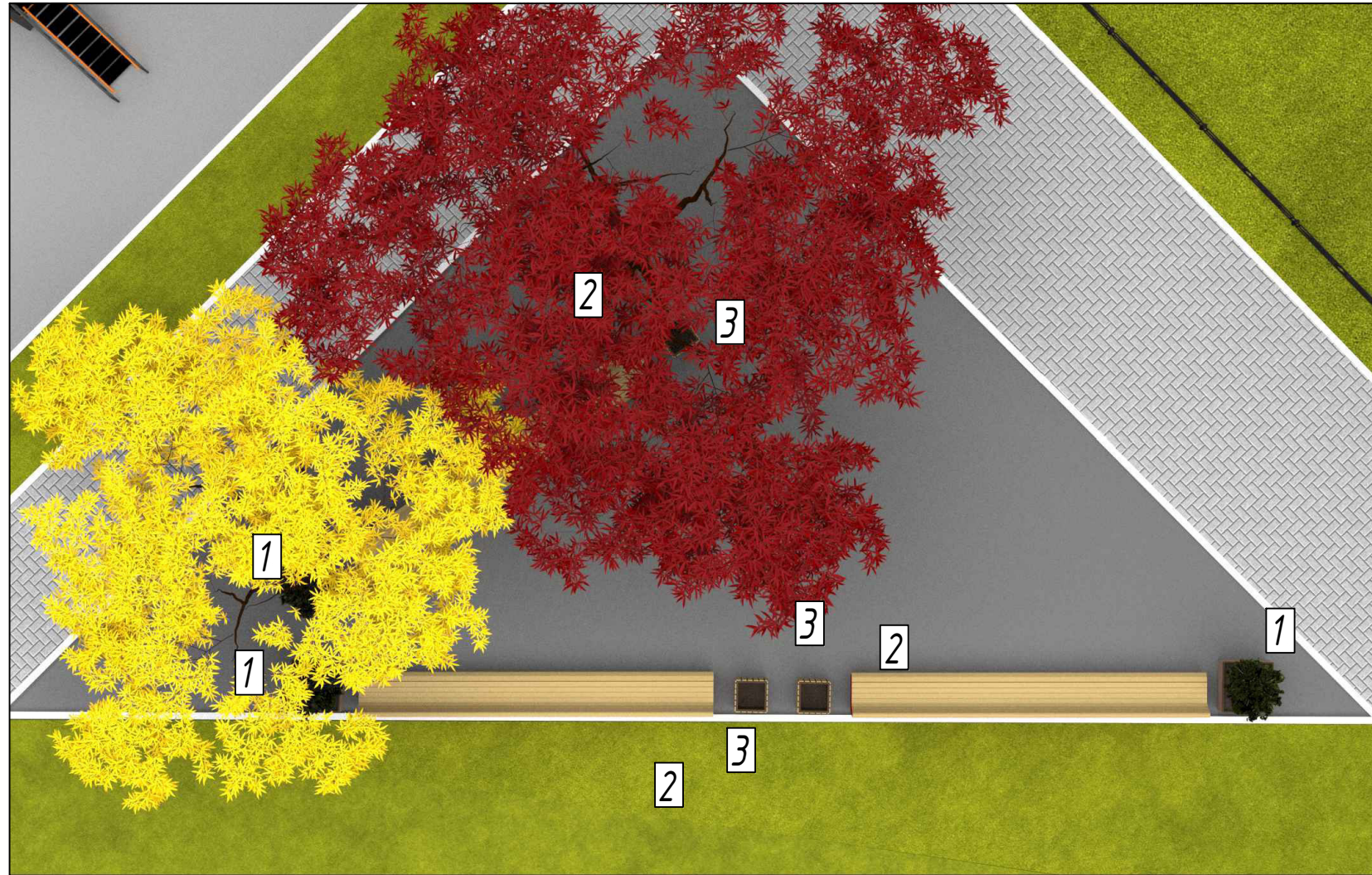
Изм.	Кол.уч	Лист	№ док.	Подпись	Дата			
						Благоустройство дворовой территории по адресу: г.Екатеринбург, ул. М.Жукова, д. 10		
						Стадия	Лист	Листов
						ЭП		
						Спецификация оборудования		ООО "Качелька"
						ГАП		
						Н.Контр		
						Проверил		
						Разработал	Качелька	



№п/п	Внешний вид	Наименование	Количество, шт	Размеры, мм	Вес, кг
1		СК 16.46 Воркаут	1	6890x9320x2600	
2		Скамья модульная Ожидание 13	1	2000x666x415	
3		Урна Престиж 1	1	470xх470x600	

Согласовано	
Взамен инв. №	
Подпись и дата	
Инв. № подл.	

Изм.	Кол.уч	Лист	№ док.	Подпись	Дата				
						Благоустройство дворовой территории по адресу: г.Екатеринбург, ул. М.Жукова, д. 10			
							Стадия	Лист	Листов
							ЭП		
						Спецификация оборудования		ООО "Качелька"	
						ГАП			
						Н.Контр			
						Проверил			
						Разработал	Качелька		



№п/п	Внешний вид	Наименование	Количество, шт	Размеры, мм	Вес, кг
1		Вазон Ожидание 1	3	740x740x630	
2		Скамья модульная Ожидание 14	3	2600x666x855	
3		Урна Престиж 1	3	470x470x600	

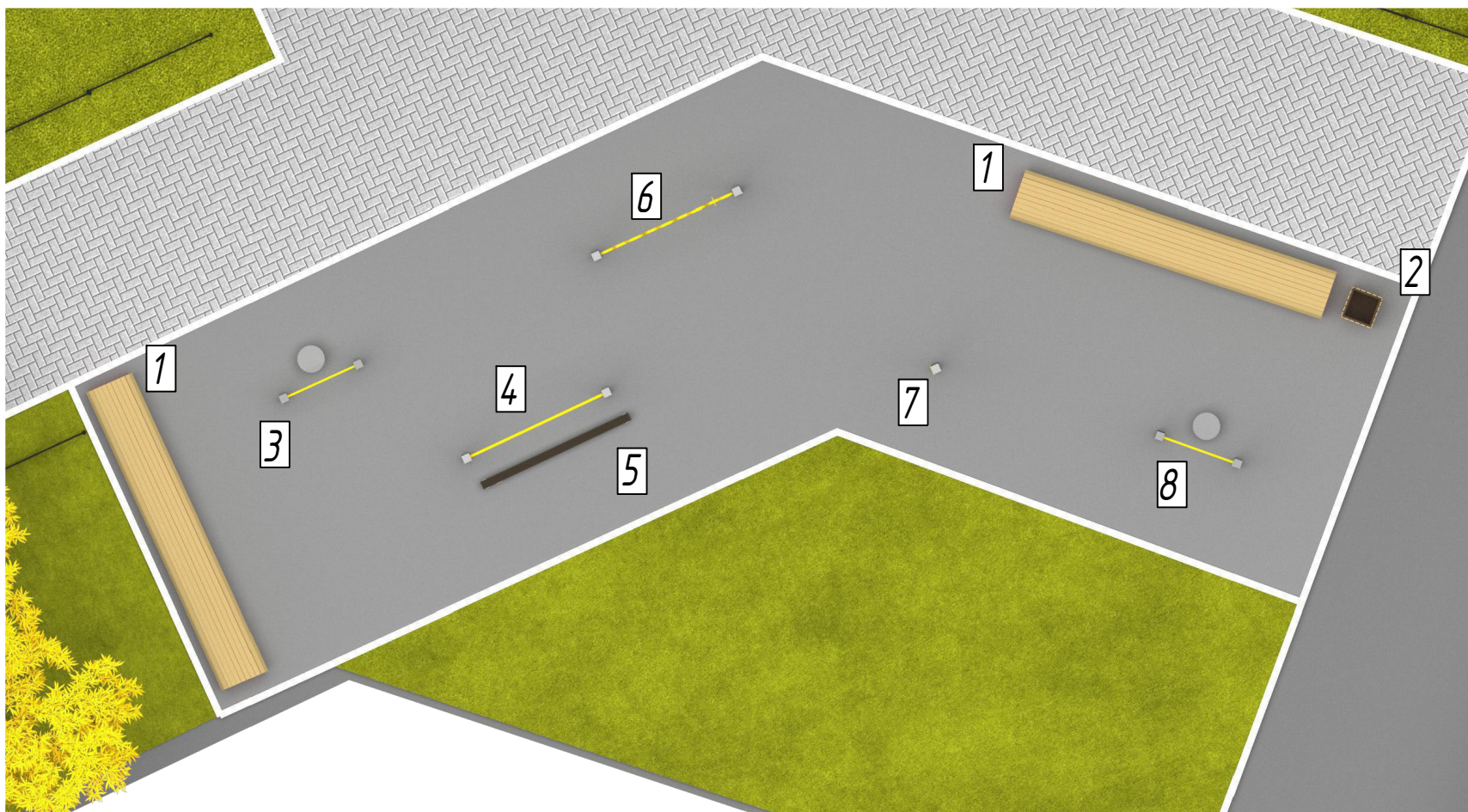
Согласовано

Взамен инв. №

Подпись и дата

Инв. № подл.

Изм.	Кол.уч	Лист	№ док.	Подпись	Дата				
						Благоустройство дворовой территории по адресу: г.Екатеринбург, ул. М.Жукова, д. 10			
							Стадия	Лист	Листов
							ЭП		
						Спецификация оборудования		ООО "Качелька"	
						ГАП			
						Н.Контр			
						Проверил			
						Разработал	Качелька		

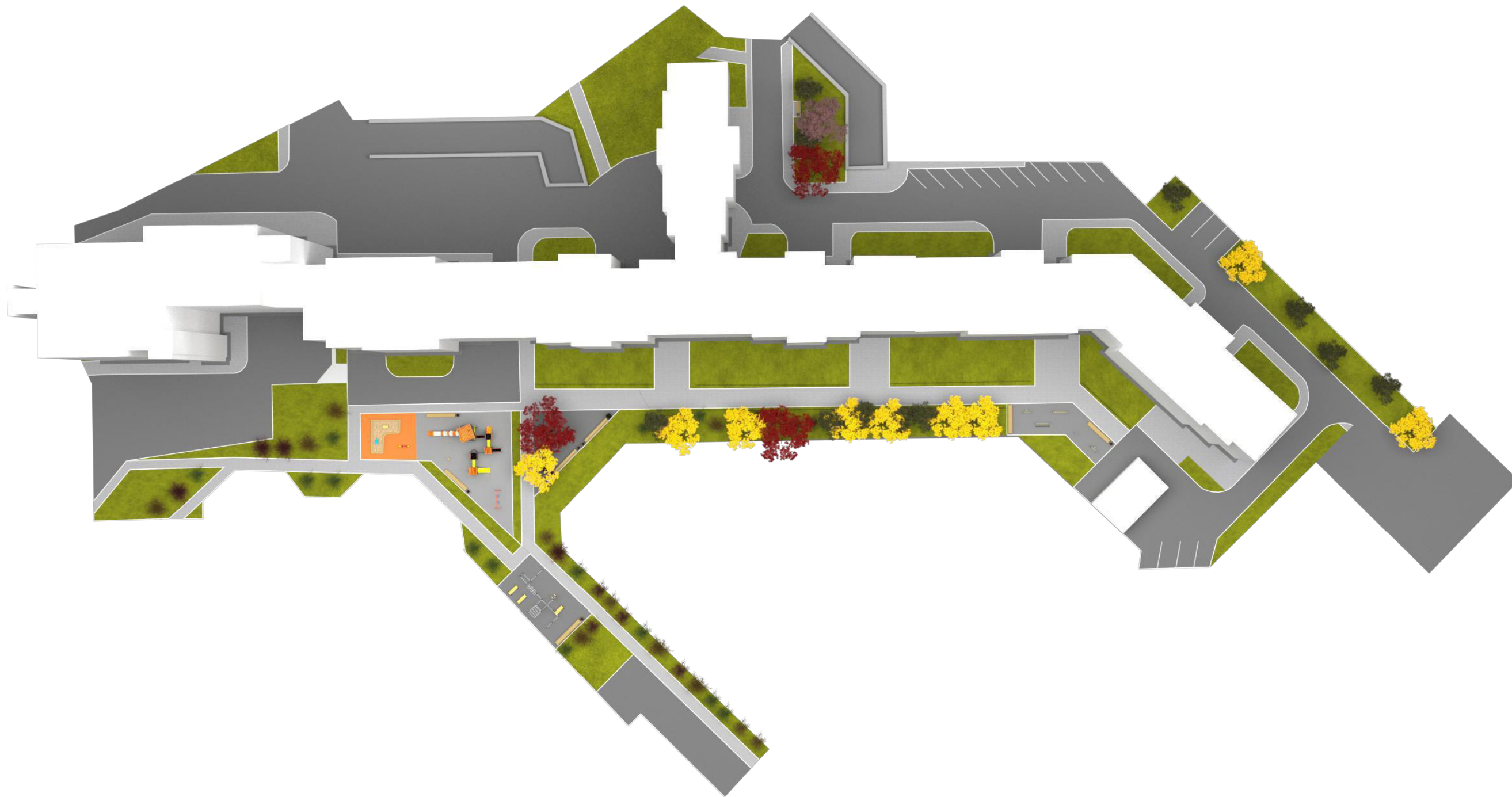


№п/п	Внешний вид	Наименование	Количество, шт	Размеры, мм	Вес, кг
1		Скамья модульная Ожидание 13	2	2000x666x855	
2		Урна Престиж 1	1	470x470x600	
3		СОП 1 Балансир на пружине для разработки тазобедренного сустава	1	1300x610x860	
4		СОП 3 Балансировочные перила	1	2350x130x1310	
5		СОП 4 Бревно для балансирования	1	2360x130x245	
6		СОП 5 Волнистая перекладина с кольцом	1	2350x160x1310	
7		СОП 6 Лестница для разработки пальцев рук	1	160x200x2130	
8		СОП 2 Балансир на пружине	1	1300x620x1660	

Согласовано

Взамен инв. №	
Подпись и дата	
Инв. № подл.	

Изм.	Кол.уч	Лист	№ док.	Подпись	Дата			
						Благоустройство дворовой территории по адресу: г.Екатеринбург, ул. М.Жукова, д. 10		
						Стадия	Лист	Листов
						ЭП		
ГАП						Спецификация оборудования		ООО "Качелька"
Н.Контр								
Проверил								
Разработал	Качелька							



Согласовано		Взамен инв. №		Подпись и дата		Инв. № подл.	

						Благоустройство дворовой территории по адресу: г.Екатеринбург, ул. М.Жукова, д. 10			
Изм.	Кол.уч	Лист	№ док.	Подпись	Дата		Стадия	Лист	Листов
							ЭП		
ГАП						Визуализация	ООО "Качелька"		
Н.Контр									
Проверил									
Разработал	Качелька								



Согласовано	

Взамен инв. №	

Подпись и дата	

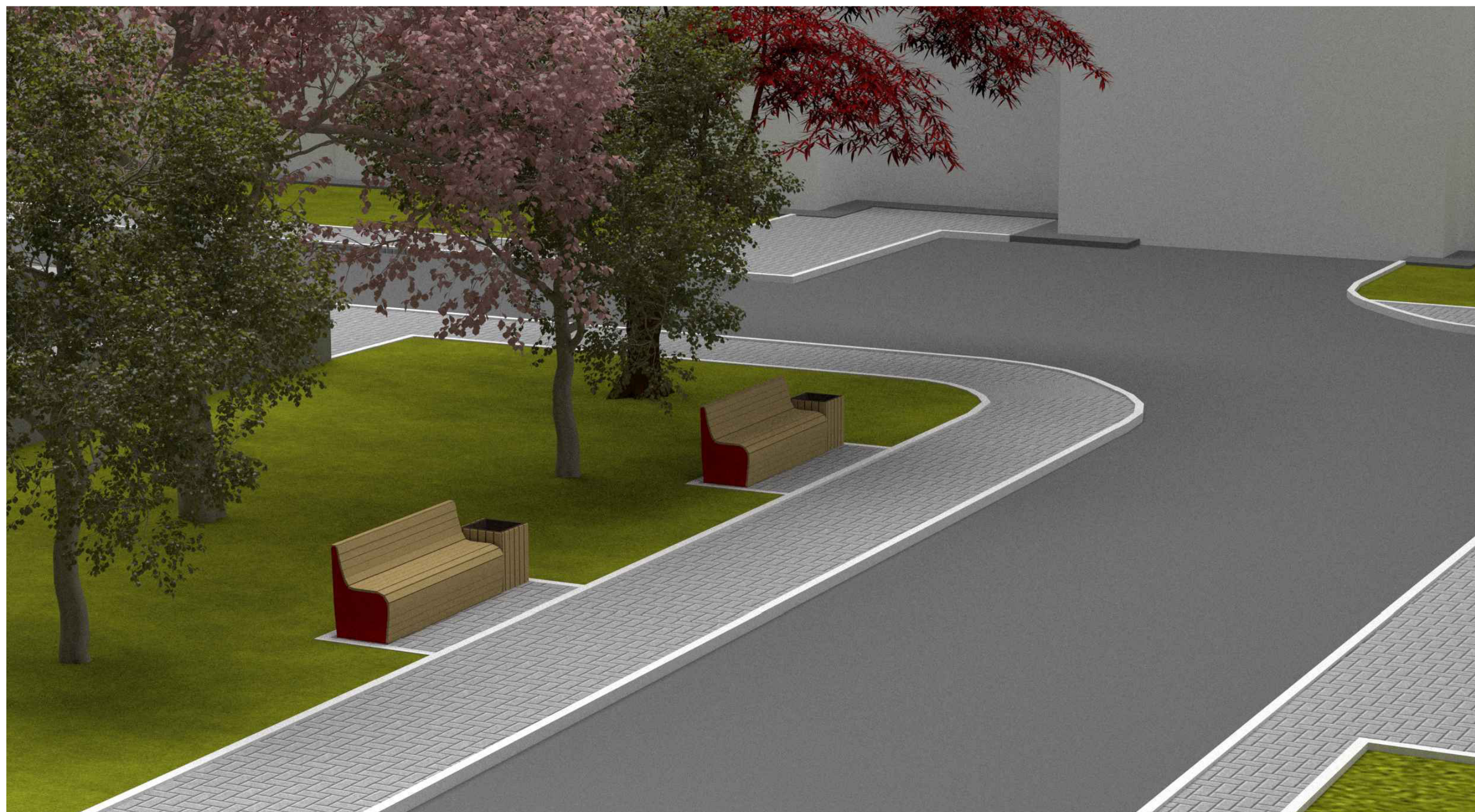
						Благоустройство дворовой территории по адресу: г.Екатеринбург, ул. М.Жукова, д. 10			
Изм.	Кол.уч	Лист	№ док.	Подпись	Дата		Стадия	Лист	Листов
							ЭП		
ГАП						Визуализация	ООО "Качелька"		
Н.Контр									
Проверил									
Разработал	Качелька								



Согласовано	

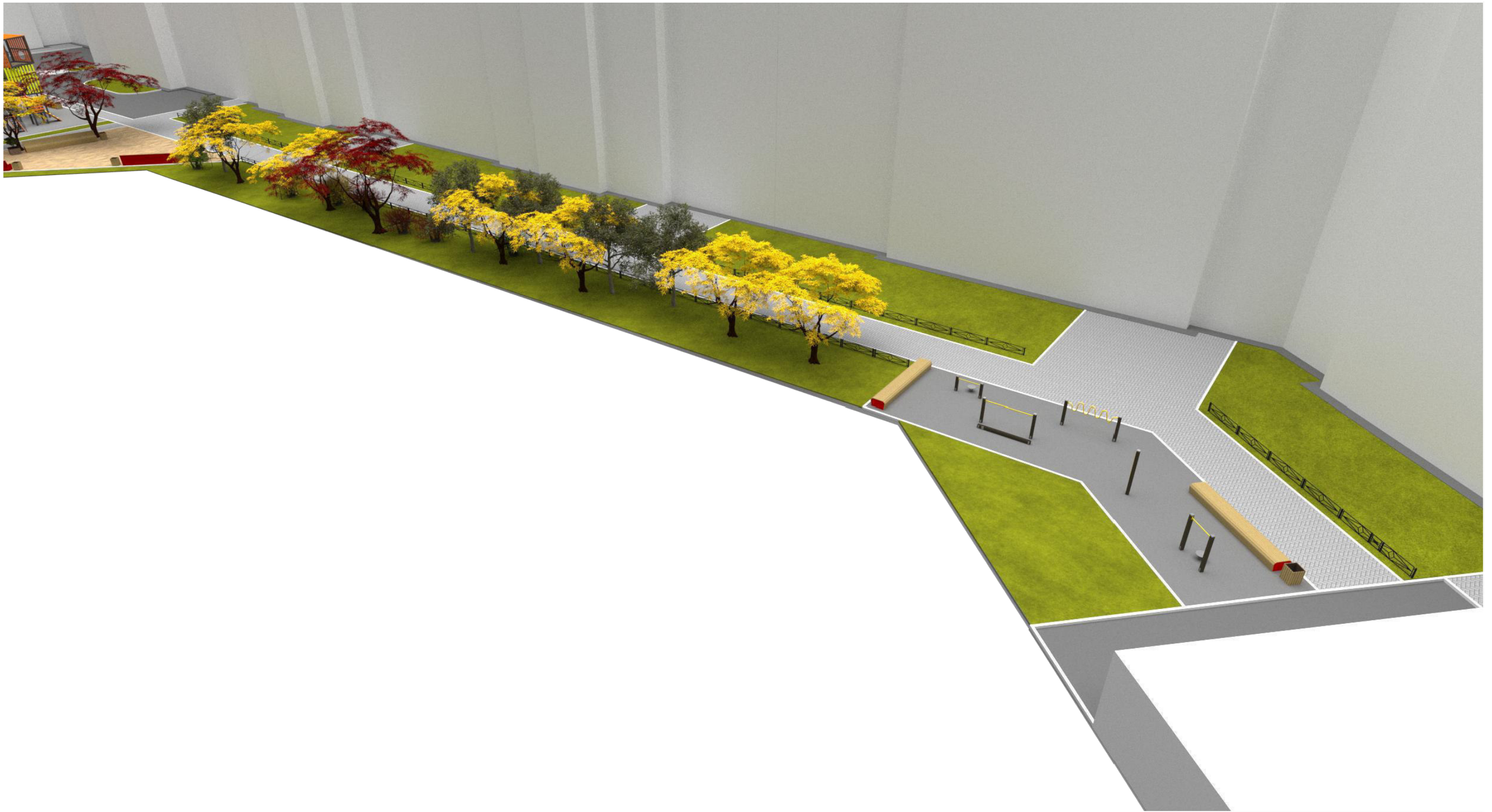
Взамен инв. №	
Подпись и дата	
Инв. № подл.	

						Благоустройство дворовой территории по адресу: г.Екатеринбург, ул. М.Жукова, д. 10			
Изм.	Кол.уч	Лист	№ док.	Подпись	Дата		Стадия	Лист	Листов
							ЭП		
ГАП						Визуализация	ООО "Качелька"		
Н.Контр									
Проверил									
Разработал	Качелька								



Согласовано			
Взамен инв. №			
Подпись и дата			
Инв. № подл.			

						Благоустройство дворовой территории по адресу: г.Екатеринбург, ул. М.Жукова, д. 10			
Изм.	Кол.уч	Лист	№ док.	Подпись	Дата				
							ЭП		
ГАП						Визуализация	ООО "Качелька"		
Н.Контр									
Проверил									
Разработал	Качелька								



Согласовано		Взамен инв. №		Подпись и дата		Инв. № подл.	

						Благоустройство дворовой территории по адресу: г.Екатеринбург, ул. М.Жукова, д. 10			
Изм.	Кол.уч	Лист	№ док.	Подпись	Дата		Стадия	Лист	Листов
							ЭП		
ГАП						Визуализация	ООО "Качелька"		
Н.Контр									
Проверил									
Разработал	Качелька								



№	Наименование	Обозначение
1	Светильник Диора 65	⊗
2	Фотореле	⊕
3	ВРУ	□
4	Опора ОГК-5	○

Изм.	Кол.уч	Лист	№ док.	Подпись	Дата	Благоустройство дворовой территории по адресу: г.Екатеринбург, ул. М.Жукова, д. 10			
						Стадия	Лист	Листов	
						ЭП			
ГАП						План установки осветительных приборов			
Н.Контр									
Проверил									
Разработал	Качелька								
							ООО "Качелька"		

Согласовано

Взамен инв. №

Подпись и дата

Инв. № подл.

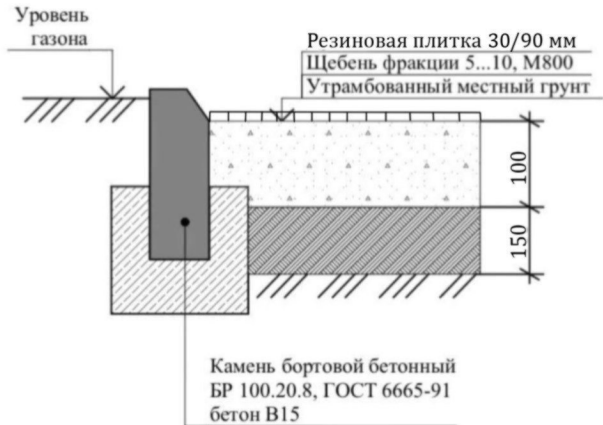
Ведомость объёмов работ наружное электроосвещение

Благоустройства дворовой территории по адресу: г. Екатеринбург, ул. Жукова, 10.

№ пп	Наименование работ	Ед. изм.	Кол-во	
1	3	4	5	
Установка опор ОГК-5 -10 шт (2 опоры на парковке, 2 опоры на газоне п.№1, 2 опоры на детской площадке, 4 опоры подсветка территории)				
1	Копание ям вручную 3 группа грунтов	шт	10	Объем 0,5*0,5*1,5
2	Устройство щебеночного основания фундамента опор	м3	0,40	Объем 0,4*0,4*0,25*10 Щебень М 800, фракция 20-40 мм
3	Устройство бетонных фундаментов под опору	м3	2	Объем 0,4*0,4*1,25 *10 Бетон (БСТ), класс В15 (М200)
4	Установка стальных конструкций в бетоне	1 т	0,2207	ЗДФ Вес 22,07 кг/шт
5	Установка опоры	1 т	0,43	Опора граненая ОГК-5 Вес 43 кг/шт
6	Монтаж кронштейна однорожковый	шт	3	Кронштейн К2-1.0-1.5-0-1 однорожковый консольный -3 шт
7	Монтаж кронштейна двухрожковый	шт	6	Кронштейн К2-1.0-1.5-90-1 двухрожковый консольный -3 шт; Кронштейн К2-1.0-1.5-180-1 двухрожковый консольный-3 шт
8	Монтаж кронштейна трехрожкового	шт	1	Кронштейн К2-1.0-1.0-360-1 трехрожковый консольный-1 шт
9	Монтаж светильников	шт	18	Диора Unit 65/9000 Д 9000лм 65Вт 5000К IP67 0,98PF светодиод. свет-к Dioga
10	Монтаж кабеля в опоре	м	210	Кабель ВВГнг-LS, 3х1,5 мм2 Объем (8мх2+5м.)*10
11	Монтаж выключателей автоматических с подключением	шт	18	Выключатель автоматические ВА47-29 1Р 16А , DIN-рейка металлическая ТН 35/7,5 длиной 300 мм , подключение жил 18*3 шт; бирка кабельная ф55-38 шт
12	Установка таймер астрономического	шт	1	Таймер РЭВ-302 в ВРУ п.№2-1 шт
13	Установка коробок	шт	6	Коробка распределительная 85х85х40мм IP55 серая
14	Установка фотореле	шт	6	Фотореле ФР-602
Заземление опор ОГК				
15	Заземлитель горизонтальный из стали: полосовой сечением 160 мм2	м	10	Сталь полосовая: 40х4 мм, Вес 1.256кг/м.п.
16	Заземлитель вертикальный из угловой стали размером: 50х50х5 мм	шт	10	Уголок горячекатаный, размер 50х50 мм Вес 3,77 кг /м.п.-30м
кабельная линия				
17	Разработка грунта вручную в траншеях 3 группа грунтов	м3	144	Длина 288 м Ширина 0,5м Глубина 1,0м
18	Погрузка вручную грунта в машину (объем песка) и вывоз на 15км с утилизацией	м3	43,2	Длина 288 м Ширина 0,5м Глубина 0,3м
19	Прокладка сигнальной ленты в траншее	м/п	288	Лента сигнальная «Электро» с логотипом «Осторожно кабель» ЛСЭ-300 (100 мх300 мм)
20	Устройство трубопроводов из полиэтиленовых труб с прокладкой кабеля и устройством песчаного основания	м/п	288	Трубы гладкие одностенные легкие из ПНД, диаметром 32 мм 288м/п; Песок из отсева М400 - 288*0,3*0,5 =43,2 м3; кабель АВВГнг-LS, 3 х4 -288 м/п
21	Прокладка кабеля в фундамент опоры	м/п	19,5	кабель АВВГнг-LS 3х4 – 1,5*13=19,5м
22	Обратная засыпка траншеи с уплотнением	м3	100,8	Объем 144м3-42,2м3
Кабельная линия дом				
23	Сверление установками алмазного бурения в железобетонных конструкциях горизонтальных отверстий глубиной 600 мм диаметром: 55 мм	шт	7	
24	Монтаж гильзы с гермитизацией прохода	шт	7	Труба ВГП ф50 -1,1 м Трубка термоусаживаемая ТУТ 70/35 мм - 0,5м Гильзы соединительные
25	Прокладка труб гофрированных ПВХ с затягиванием кабеля	м	435	Трубы ПВХ (IP55) серии FL, ф 25 мм , Клипса для крепежа трубы, ф25мм, кабель АВВГнг-LS 3х4
Монтаж светильников над подъездами №2,3,4,5,6,7,8 и в арках				
26	Монтаж светильников к кронштейну	шт	23	Диора Unit 65/9000 Д 9000лм 65Вт 5000К IP67 0,98PF светодиод. свет-к Dioga; Кронштейн настенный КР-3 с переменным углом наклона

1	3	4	5	
27	Установка коробок	шт	35	Коробка распределительная 85x85x40мм IP55 серая
28	Прокладка труб гофрированных ПВХ с креплением и затягиванием кабеля	м	641	Трубы ПВХ (IP55) серии FL, ф 25 мм , Клипса для крепежа трубы, ф25мм, кабель ВВГнг-LS, 3x1,5 мм2
29	Установка фотореле	шт	12	Фотореле ФР-602

**Устройство площадок из резиновой плитки
толщиной 30 мм, 90 мм**



**Устройство конструкции тротуара новое ПТ-2
с наливным резиновым покрытием
для спортивной площадки**



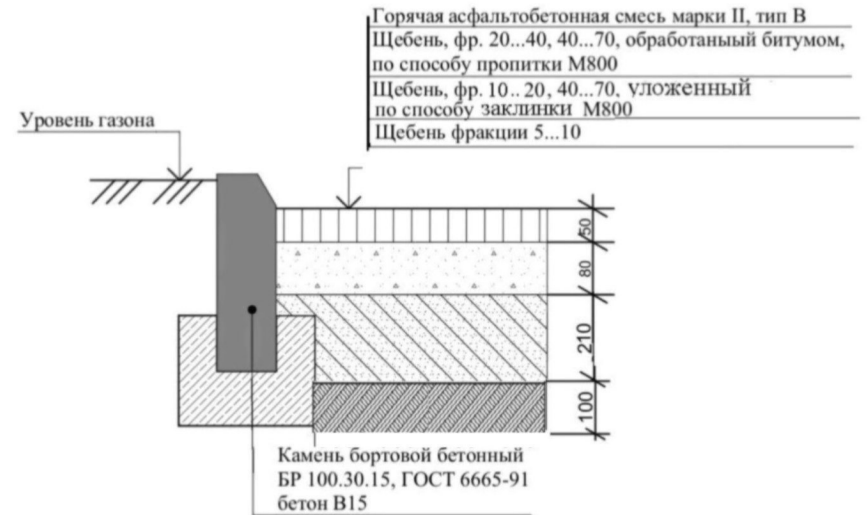
Устройство газона



**Ремонт асфальтового покрытия проездов (с
частичной заменой основания) ПД-4.**



**Устройство конструкции асфальтового
покрытия проездов ПД-4**



Изм.	Кол.уч	Лист	№ док.	Подпись	Дата	Благоустройство дворовой территории по адресу: г. Екатеринбург, ул. М.Жукова, д. 10	Стадия	Лист	Листов
							ЭП		
Г.АП						Узлы покрытий	ООО "Качелька"		
Н.Контр									
Проверил									
Разработал	Качелька								

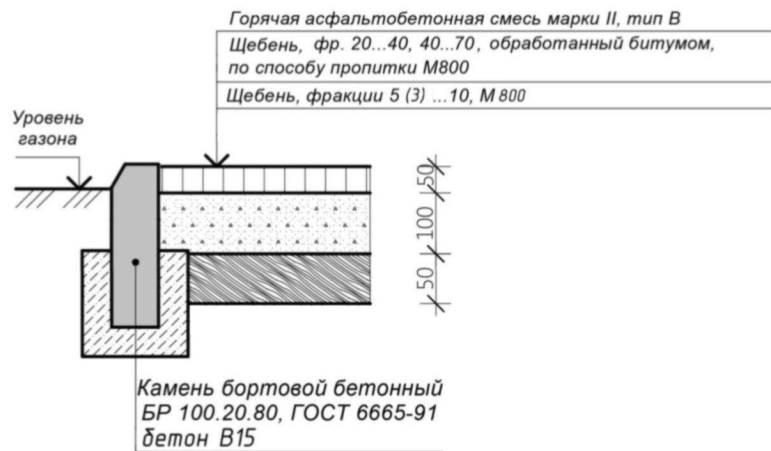
Согласовано

Взамен инв. №

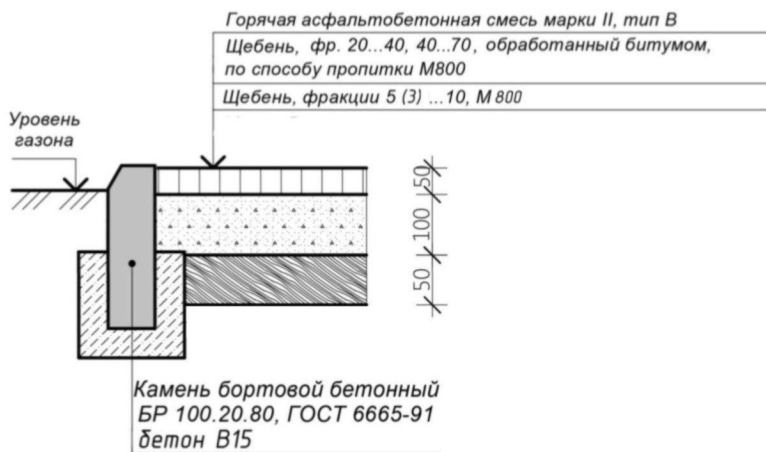
Подпись и дата

Л.с. №

**Устройство конструкции тротуара
новое ПТ-2**



Ремонт тротуара ПТ-2



Согласовано					
Взам. инв. №					
Подпись и дата					
И.в. инв. №					

Изм.	Кол.уч	Лист	№ док.	Подпись	Дата	Благоустройство дворовой территории по адресу: г.Екатеринбург, ул. М.Жукова, д. 10			
							Стадия	Лист	Листов
							ЭП		
ГАП									
Н.Контр									
Проверил									
Разработал	Качелька					Узлы покрытий			ООО "Качелька"