

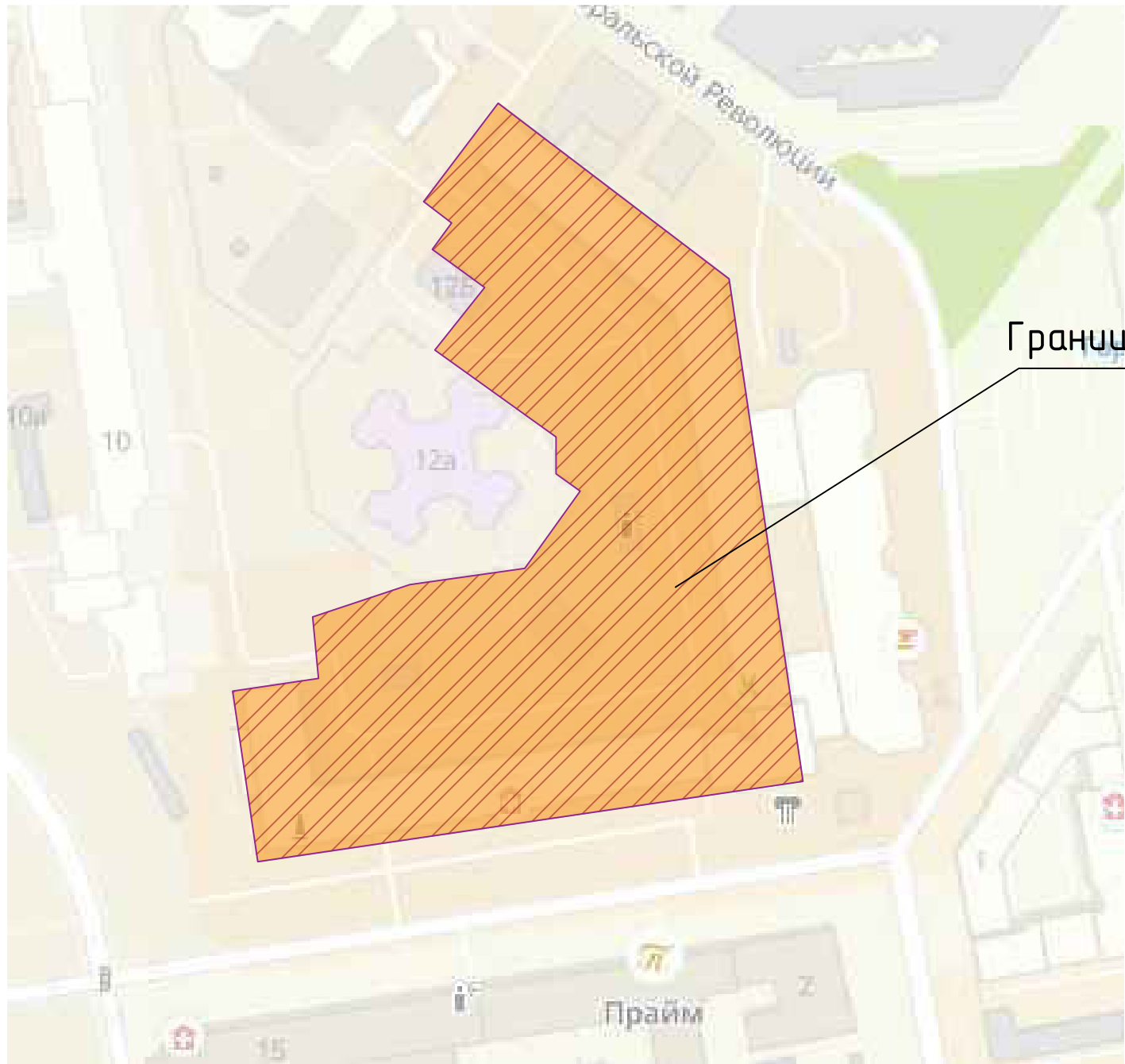
*Благоустройство дворовой территории по адресу:
г.Екатеринбург, ул. А.Валека, д. 12*

г.Екатеринбург, 2020

Лист	Наименование чертежей	Примечания
0	Титульный лист	
1	Ведомость чертежей	
2	Ситуационный план	
3	Генеральный план	
4	Экспликация покрытий	
5	Схема озеленения	
6	Схема размещения оборудования. Спецификация оборудования	
7	Схема размещения оборудования. Спецификация оборудования	
8	Схема размещения оборудования. Спецификация оборудования	
9	Схема размещения оборудования. Спецификация оборудования	
10	Визуализация	
11	Визуализация	
12	Визуализация	
13	Визуализация	
14	Визуализация	
15	План установки осветительных приборов	
16	Узлы покрытий	

Согласовано			
	Взамен инв. №		
	Инв. № подл.		
	Подпись и дата		

Изм.	Кол.уч	Лист	№ док.	Подпись	Дата				
						Благоустройство дворовой территории по адресу: г.Екатеринбург, ул. А.Валека, д.12			
							Стадия	Лист	Листов
							ЭП		
						ГАП			
						Н.Контр			
						Проверил			
						Разработал	Качелька		
							Ведомость чертежей	ООО "Качелька"	



Границы проектируемой территории

Согласовано			
Взамен инв. №			
Подпись и дата			
Инв. № подл.			

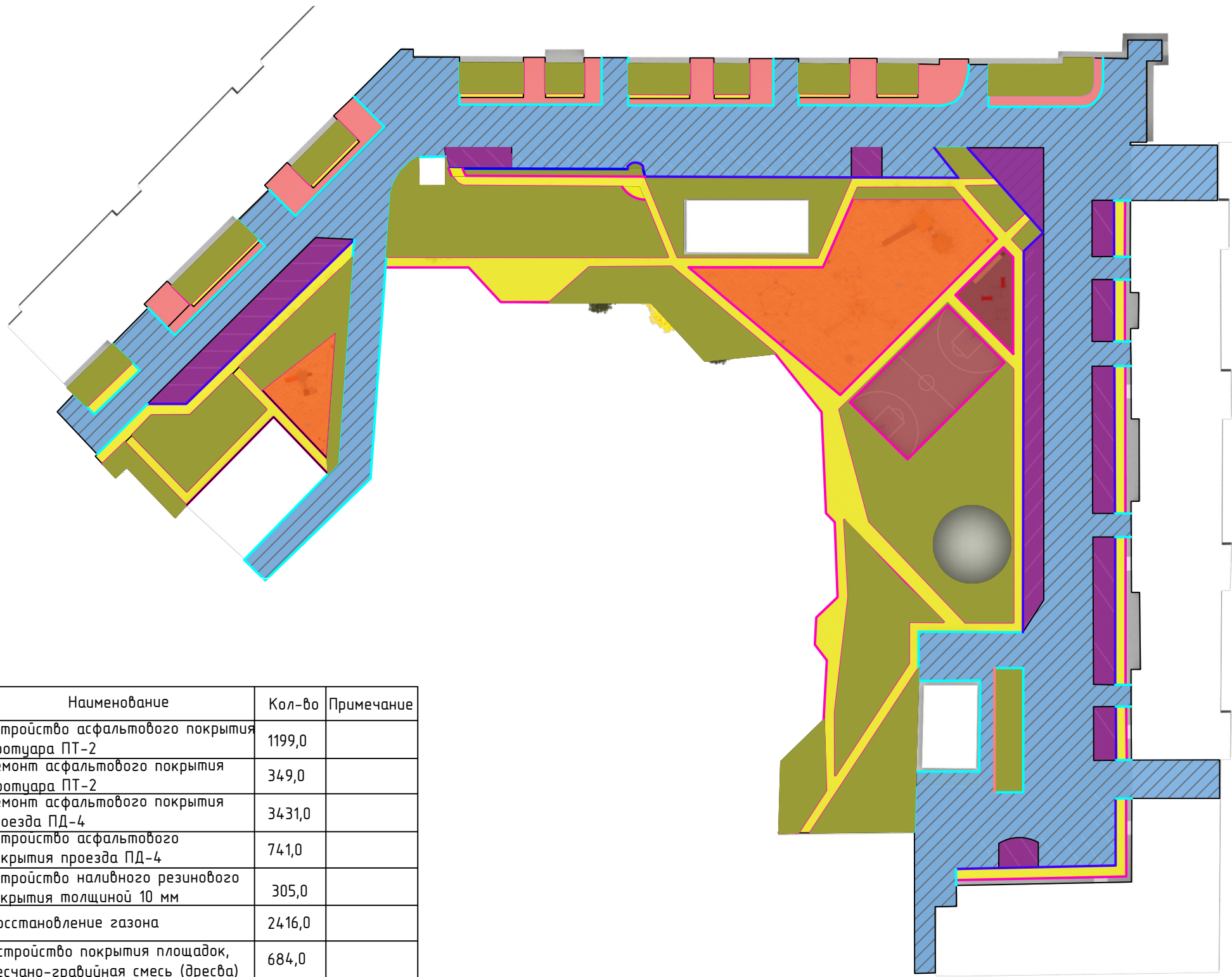
						Благоустройство дворовой территории по адресу: г.Екатеринбург, ул. А.Валека, д. 12			
									Стадия
							ЭП		
ГАП						Ситуационный план	ООО "Качелька"		
Н.Контр									
Проверил									
Разработал	Качелька								



Согласовано				

Взамен инв. №	
Подпись и дата	
Инв. № подл.	

Изм.	Кол.уч	Лист	№ док.	Подпись	Дата	Благоустройство дворовой территории по адресу: г.Екатеринбург, ул. А.Валека, д. 12		
						Стадия	Лист	Листов
						ЭП		
ГАП						Генеральный план		
Н.Контр								
Проверил								
Разработал	Качелька					ООО "Качелька"		



Обозначение	Наименование	Кол-во	Примечание
	Устройство асфальтового покрытия тротуара ПТ-2	1199,0	
	Ремонт асфальтового покрытия тротуара ПТ-2	349,0	
	Ремонт асфальтового покрытия проезда ПД-4	3431,0	
	Устройство асфальтового покрытия проезда ПД-4	741,0	
	Устройство наливного резинового покрытия толщиной 10 мм	305,0	
	Восстановление газона	2416,0	
	Устройство покрытия площадок, песчано-гравийная смесь (древса)	684,0	
	Замена бордюра БР 100.30.15	447,0	
	Устройство бордюра БР 100.30.15	239,0	
	Замена бордюра БР 100.20.8	26,0	
	Устройство бордюра БР 100.20.8	1222,0	
	Геопластика существующего рельефа холма	209,0 м ³	
	Нанесение баскетбольной разметки на резиновое покрытие спортивного корта		
	Регулировка высотного положения люков	27 шт.	

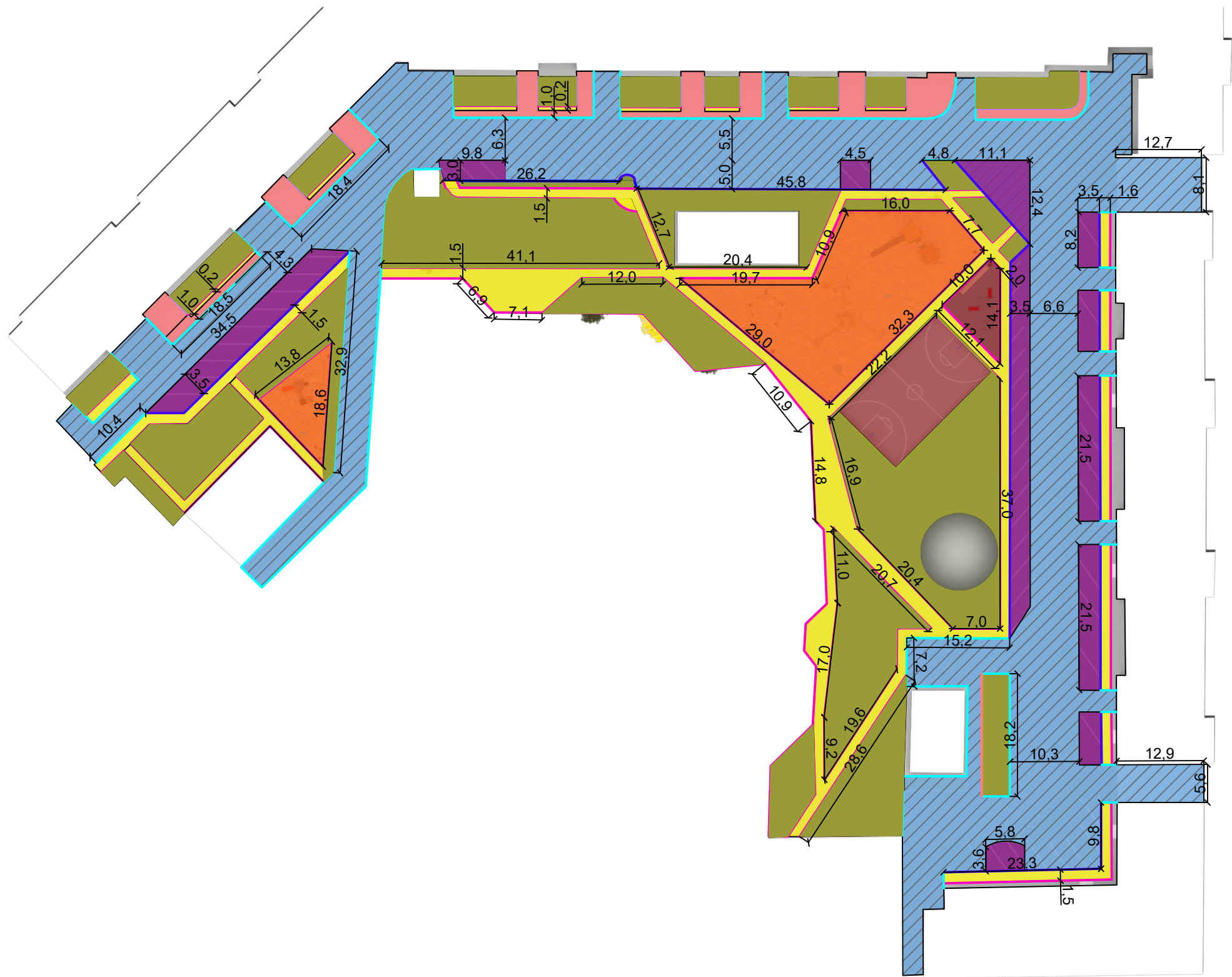
Изм.	Кол.уч	Лист	№ док.	Подпись	Дата			
						Благоустройство дворовой территории по адресу: г.Екатеринбург, ул. А.Валека, д. 12		
						Стадия	Лист	Листов
						ЭП		
ГАП						План покрытий		ООО "Качелька"
Н.Контр								
Проверил								
Разработал	Качелька							

Согласовано

Взамен инв. №

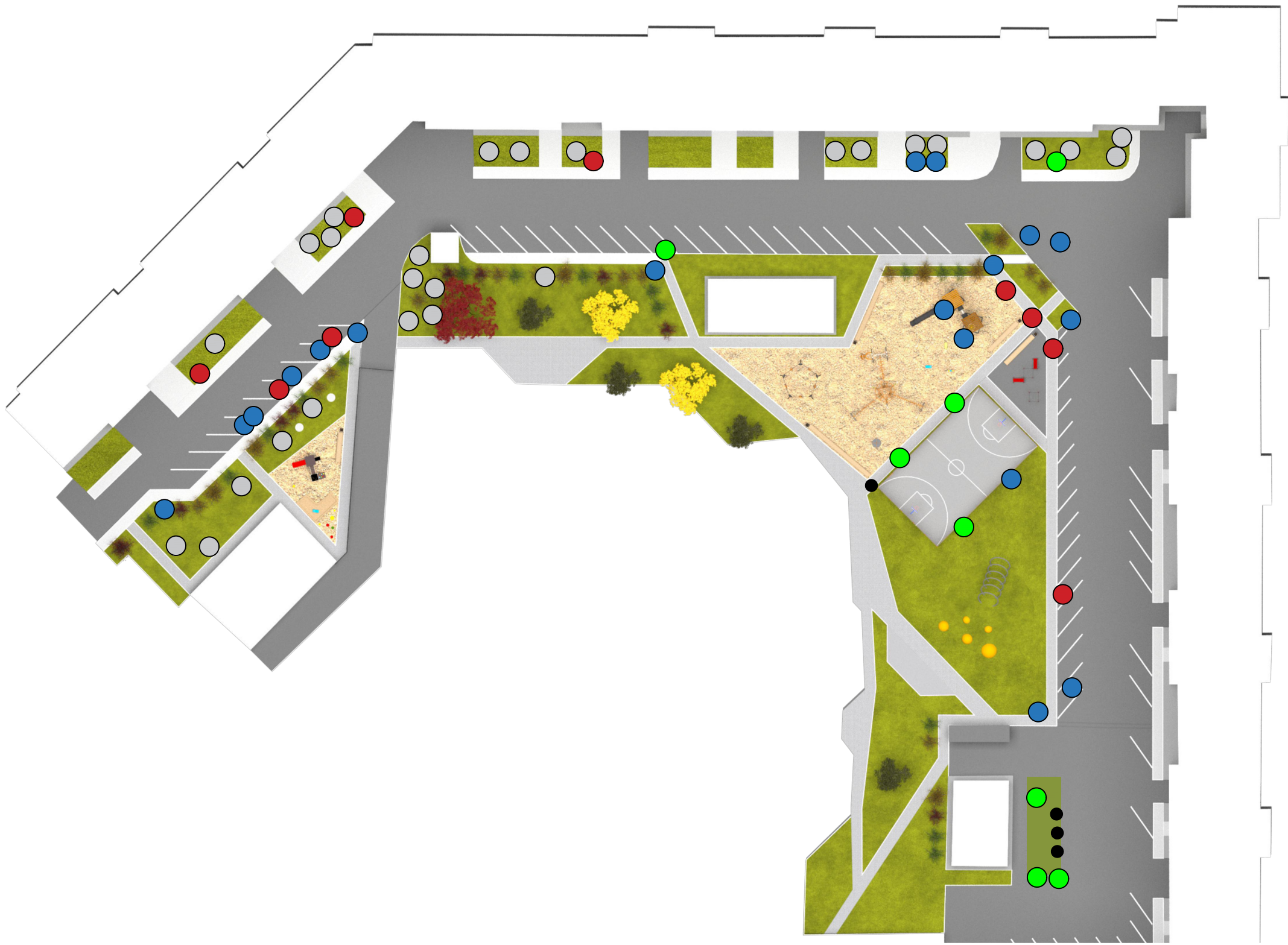
Подпись и дата

Инв. № подл.



Согласовано					
Взамен инв. №					
Подпись и дата					
Инв. № подл.					

						Благоустройство дворовой территории по адресу: г.Екатеринбург, ул. А.Валека, д. 12		
Изм.	Кол.уч.	Лист	№док.	Подпись	Дата			
						ЭП		
ГАП						План покрытий		ООО "Качелька"
Н.Контр								
Проверил								
Разработал	Качелька							



Обозначение	Наименование	Кол-во	Примечание
○	Существующее дерево/куст		
●	Формовочная обрезка дерева/куста	7 шт.	
●	Спил дерева с корчевкой пня	16 шт.	
●	Спил куста с корчевкой пня	7 шт.	
●	Корчевка существующего пня	27 шт.	

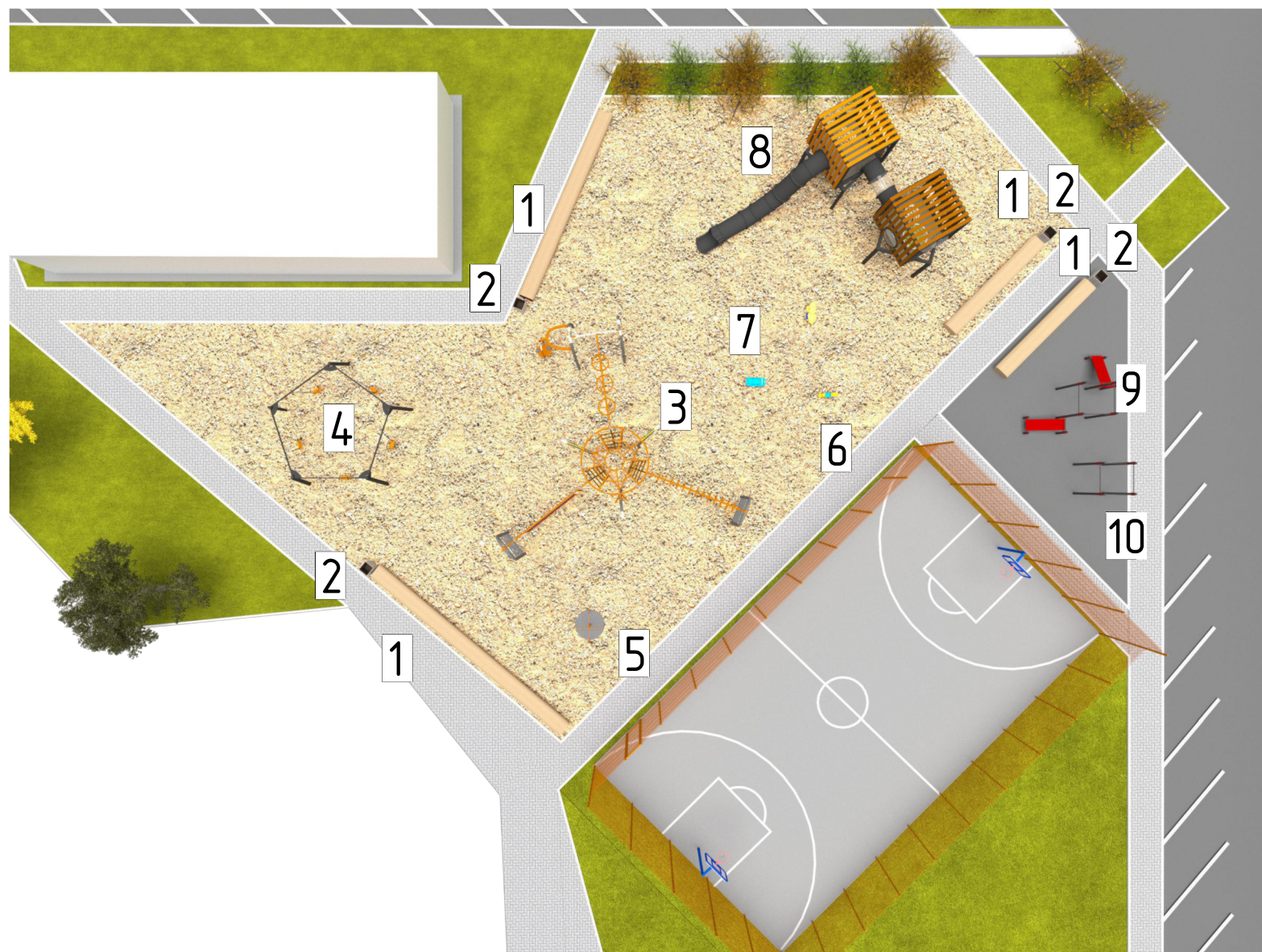
Изм.	Кол.уч	Лист	№док.	Подпись	Дата			
						Благоустройство дворовой территории по адресу: г.Екатеринбург, ул. А.Валека, д. 12		
						ЭП	Лист	Листов
ГАП						План озеленения		ООО "Качелька"
Н.Контр								
Проверил								
Разработал	Качелька							

Согласовано

Взамен инв. №

Подпись и дата

Инв. № подл.

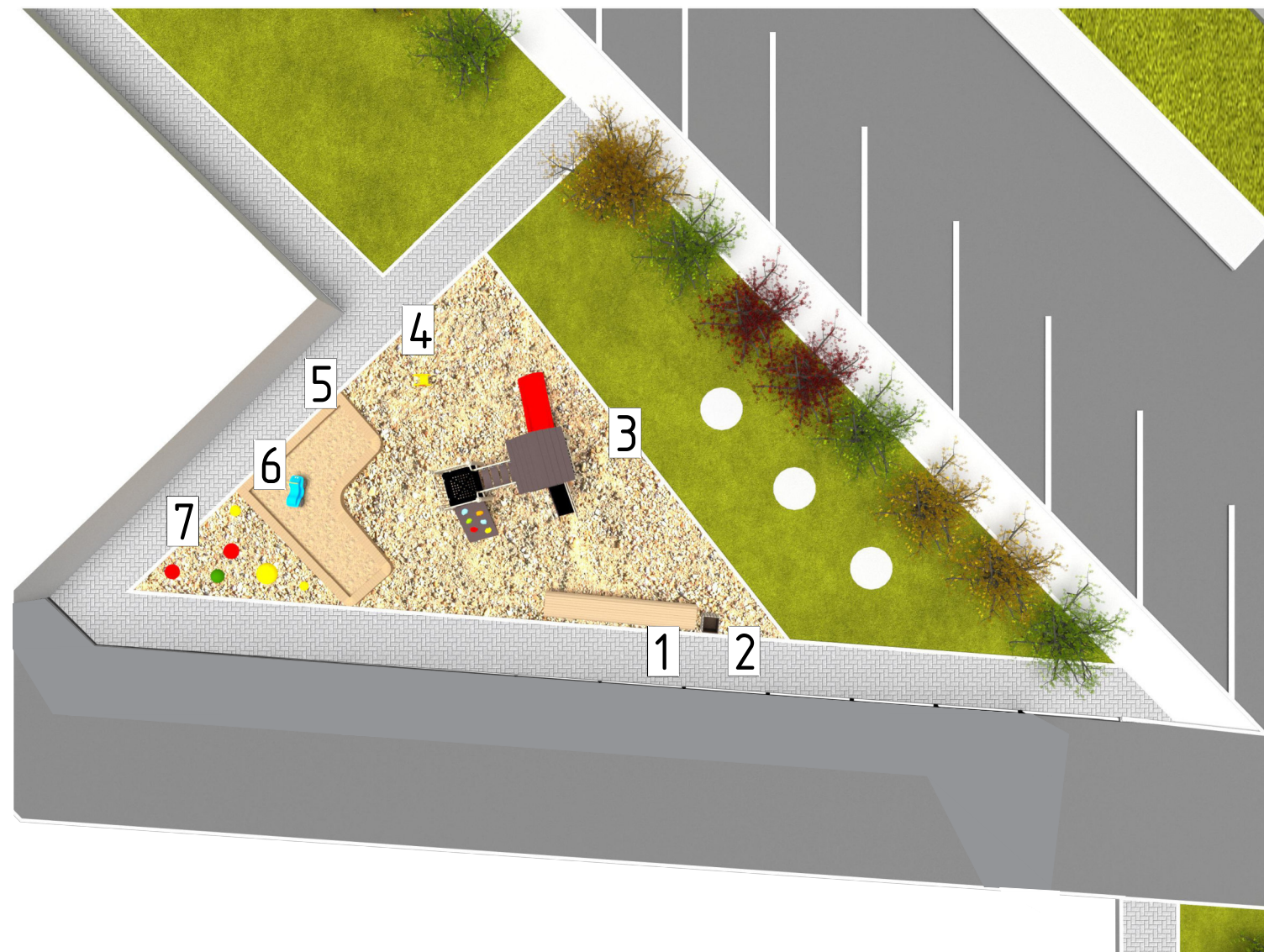


№п/п	Внешний вид	Наименование	Кол-во, шт	Размеры, мм	Вес, кг
1		Скамья модульная Ожидание 13	4	2000x666x415	
2		Урна Престиж 1	4	470x470x600	37,0
3		Спортивный комплекс СК 13.2	1	7500x11110x3000	420,0
4		Качели "Пентагон"	1	5850x5570x2320	
5		Карусель Тюльпан 1	1	1300x1300x950	88,0
6		Качалка КНП 17	1	920x500x900	23,0
7		Качалка КНП 14	1	750x400x800	22,0
8		Игровой комплекс ИК-29	1	8200x7400x4800	
9		СК 16.8 Воркаут	1	3607x3742x2600	336,0
10		СК 16.4 Воркаут	1	1467x1467x2600	165,0

№п/п	Наименование работ
	Ремонт корта:
1	Перетяжка сетки рабицы на 3х секциях 3x1,5м
2	Покраска корта. Цвет – рыжий.

Изм.	Кол.уч.	Лист	№ док.	Подпись	Дата	
Благоустройство дворовой территории по адресу: г.Екатеринбург, ул. А.Валека, д. 12						
				Стадия	Лист	Листов
				ЭП		
ГАП						
Н.Контр						
Проверил						
Разработал Качелька						
Спецификация оборудования				ООО "Качелька"		

Согласовано	
Взамен инв. №	
Подпись и дата	
Инв. № подл.	

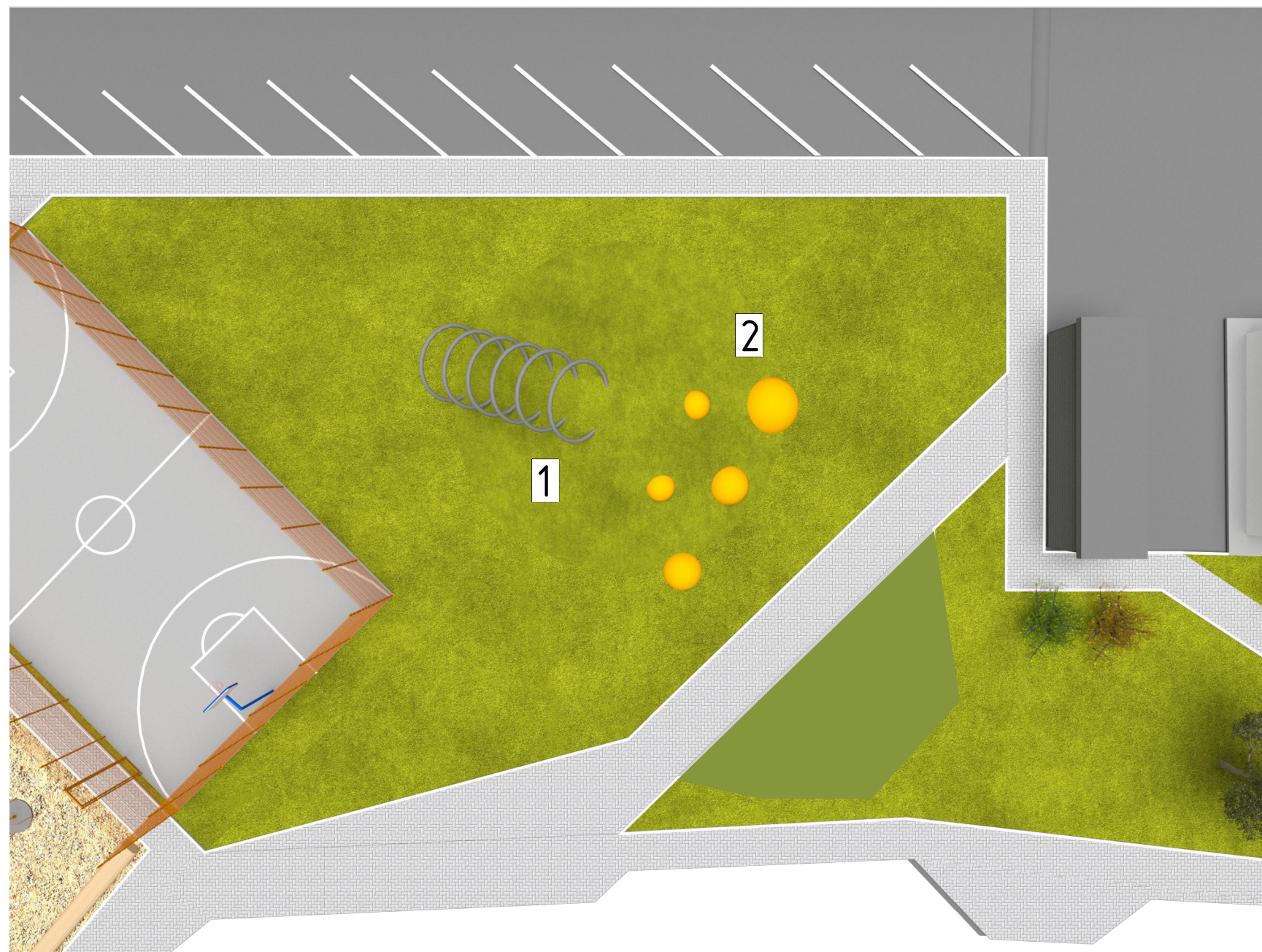


№п/п	Внешний вид	Наименование	Кол-во, шт	Размеры, мм	Вес, кг
1		Скамья модульная Ожидание 13	1	2000x666x415	
2		Урна Престиж 1	1	470x470x600	37,0
3		Игровой комплекс ИК-40	1	4500x3800x3800	
4		Качалка КНП 10	1	550x450x770	
5		Скамья "Ожидание 15"	1	5970*5000*450	
6		Качалка КНП 14	1	750x400x800	22,0
7		Полусфера	2	d=600, H=300	
			1	d=900, H=450	
			1	d=1200, H=600	
			1	d=1500, H=750	

Согласовано

Инв. № подл.	
Подпись и дата	
Взамен инв. №	

Изм.	Кол.уч	Лист	№док.	Подпись	Дата			
						Благоустройство дворовой территории по адресу: г.Екатеринбург, ул. А.Валека, д. 12		
						Стадия	Лист	Листов
						ЭП		
ГАП						Спецификация оборудования		ООО "Качелька"
Н.Контр								
Проверил								
Разработал	Качелька							



№п/п	Внешний вид	Наименование	Кол-во, шт	Размеры, мм	Вес, кг
1		Спортивный комплекс СК 26	1	3000x6000x3000	
2		Полусфера	2	d=600, H=300	
			1	d=900, H=450	
			1	d=1200, H=600	
			1	d=1500, H=750	

Согласовано					
Взамен инв. №					
Подпись и дата					
Инв. № подл.					

Изм.	Кол.уч	Лист	№док.	Подпись	Дата	Благоустройство дворовой территории по адресу: г.Екатеринбург, ул. А.Валека, д. 12			
							Стадия	Лист	Листов
							ЭП		
ГАП						Спецификация оборудования	ООО "Качелька"		
Н.Контр									
Проверил									
Разработал	Качелька								



№п/п	Внешний вид	Наименование	Кол-во, шт	Размеры, мм	Вес, кг
1		Ограждение 1 цветное на двух столбиках	98	2000x600	
2		Контейнерная площадка закрытого типа на 8 контейнеров+отсек для КГМ	1	6500x4500x2500	
3		Обшивка бетонного кольца скамьей с деревянными ламелями	1	d= 4000 мм Ширина 450 мм	

Изм.	Кол.уч	Лист	№док.	Подпись	Дата	Стадия		
						ЭП		
ГАП						000 "Качелька"		
Н.Контр								
Проверил								
Разработал Качелька						000 "Качелька"		

Благоустройство дворовой территории по адресу: г.Екатеринбург, ул. А.Валека, д. 12

Спецификация оборудования

000 "Качелька"

Согласовано

Взамен инв. №

Подпись и дата

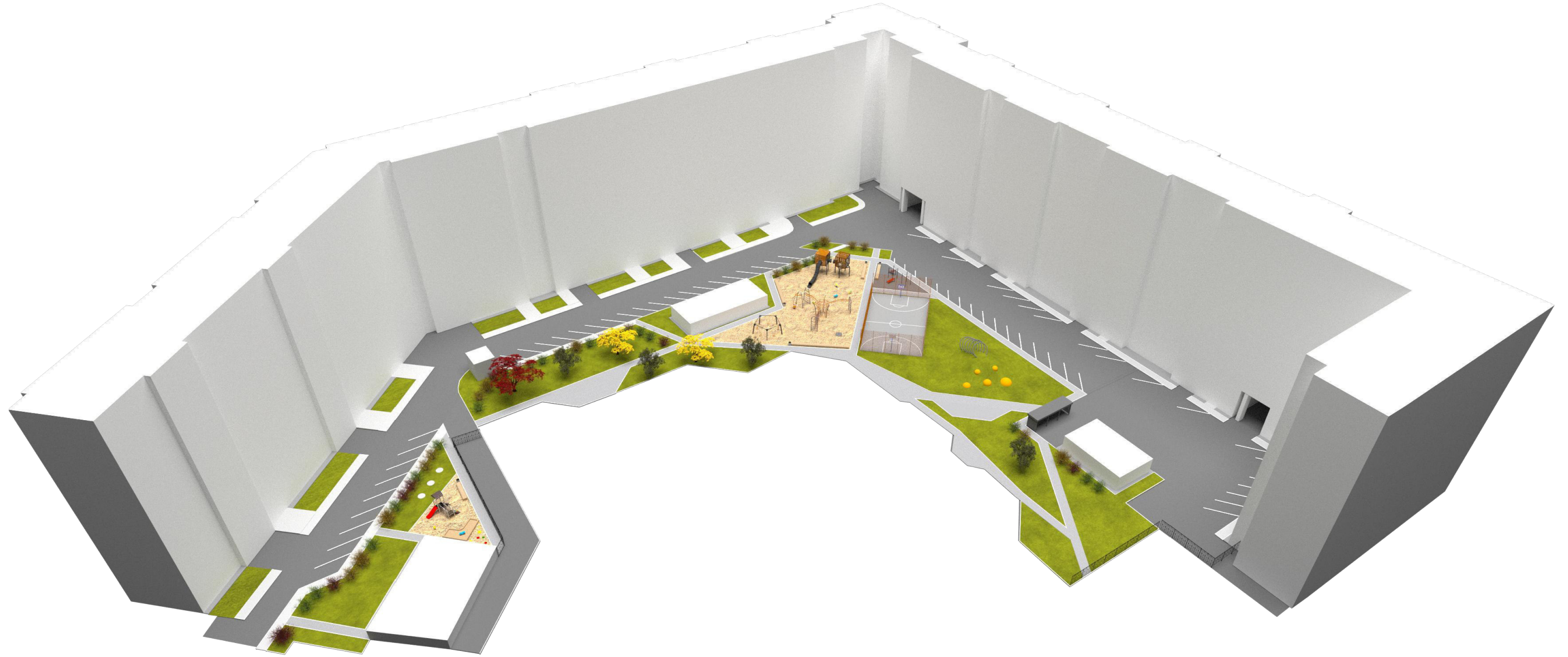
Инв. № подл.

Согласовано

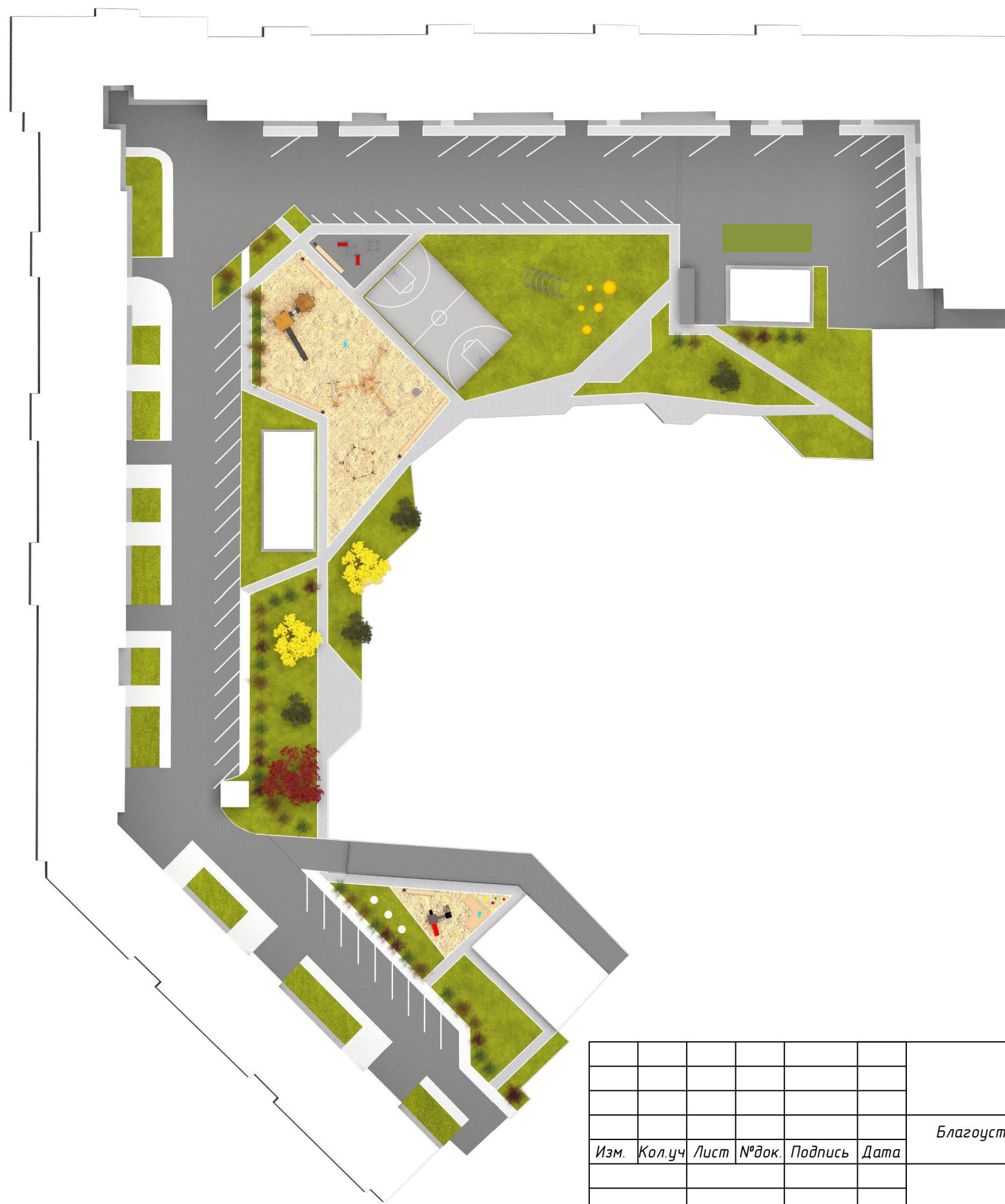
Взамен инв. №

Подпись и дата

Инв. № подл.



Изм.	Кол.уч	Лист	№док.	Подпись	Дата				
						<i>Благоустройство дворовой территории по адресу: г.Екатеринбург, ул. А.Валека, д. 12</i>			
							<i>ЭП</i>	<i>Лист</i>	<i>Листов</i>
						<i>ГАП</i>			
						<i>Н.Контр</i>			
						<i>Проверил</i>			
						<i>Разработал Качелька</i>	<i>Визуализация</i>	<i>ООО "Качелька"</i>	



Согласовано					
Инв. № подл.					
Проверил					
Разработал					
Дата					
Взамен инв. №					

						Благоустройство дворовой территории по адресу: г.Екатеринбург, ул. А.Валека, д. 12			
									Стадия
							ЭП		
ГАП						Визуализация	ООО "Качелька"		
Н.Контр									
Проверил									
Разработал	Качелька								



Согласовано	
Взамен инв. №	
Подпись и дата	
Инв. № подл.	

						Благоустройство дворовой территории по адресу: г.Екатеринбург, ул. А.Валека, д. 12			
Изм.	Кол.уч	Лист	№док.	Подпись	Дата		Стадия	Лист	Листов
							ЭП		
ГАП						Визуализация	ООО "Качелька"		
Н.Контр									
Проверил									
Разработал	Качелька								



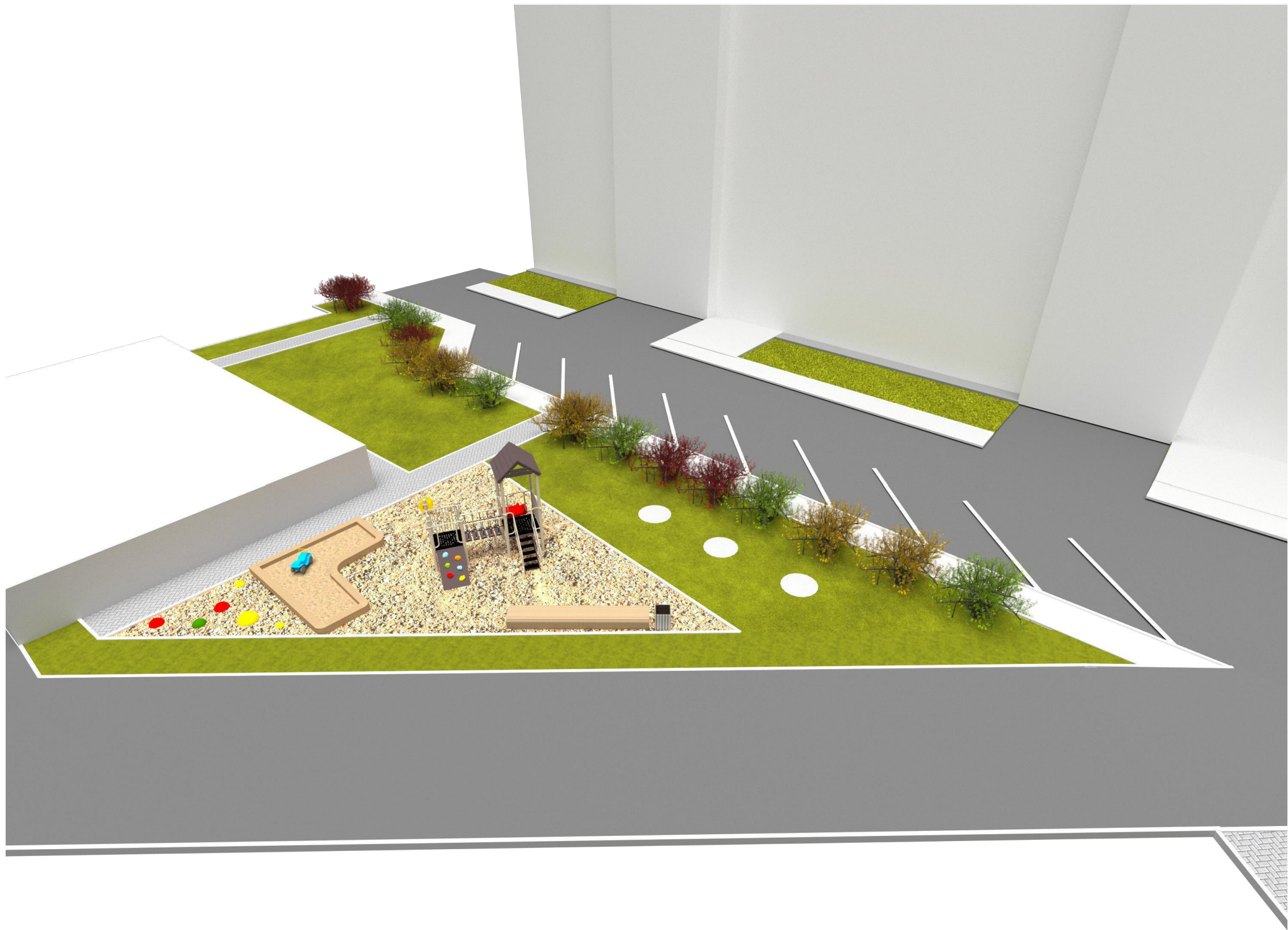
Согласовано	

Взамен инв. №

Подпись и дата

Инв. № подл.

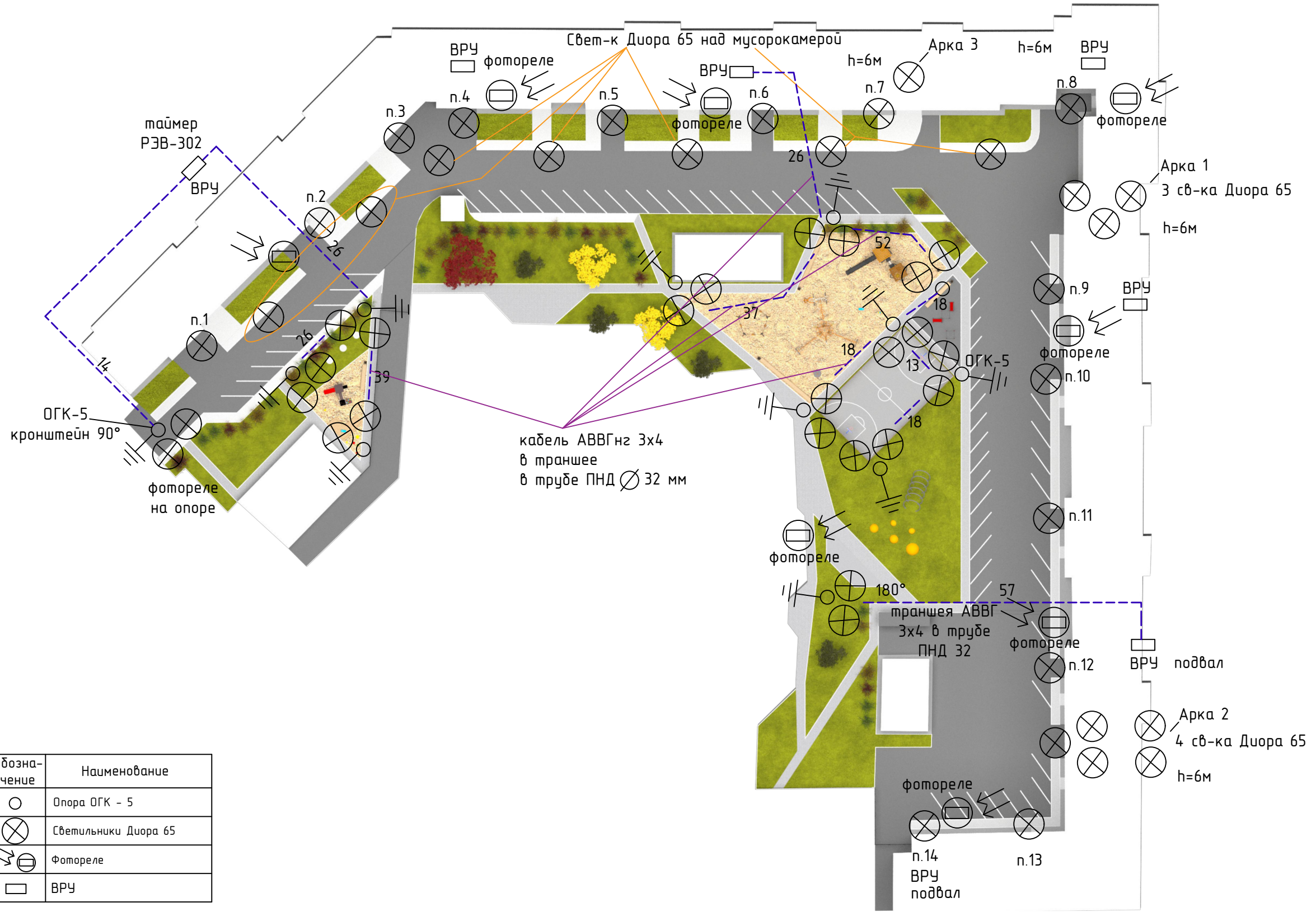
						Благоустройство дворовой территории по адресу: г.Екатеринбург, ул. А.Валека, д. 12		
Изм.	Кол.уч	Лист	№ док.	Подпись	Дата			
						ЭП		
ГАП						Визуализация	ООО "Качелька"	
Н.Контр								
Проверил								
Разработал	Качелька							



Согласовано

Инв. № подл.	
Подпись и дата	
Взамен инв. №	

Изм.	Кол.уч.	Лист	№ док.	Подпись	Дата			
						<i>Благоустройство дворовой территории по адресу: г.Екатеринбург, ул. А.Валека, д. 12</i>		
						<i>ЭП</i>	<i>Лист</i>	<i>Листов</i>
						<i>ГАП</i>		
						<i>Н.Контр</i>		
						<i>Проверил</i>		
						<i>Разработал</i>	<i>Качелька</i>	<i>ООО "Качелька"</i>
						<i>Визуализация</i>		



Обозначение	Наименование
○	Опора ОГК - 5
⊗	Светильники Диора 65
⊕	Фотореле
□	ВРУ

Изм.	Кол.уч.	Лист	№ док.	Подпись	Дата	Благоустройство дворовой территории по адресу: г.Екатеринбург, ул. А.Валека, д. 12		
						Стадия	Лист	Листов
						ЭП		
ГАП						План установки осветительных приборов		
Н.Контр						ООО "Качелька"		
Проверил								
Разработал	Качелька							

Согласовано
 Взамен инв. №
 Подпись и дата
 Инв. № подл.

Ведомость объёмов работ наружное электроосвещение

Благоустройства дворовой территории по адресу: г. Екатеринбург, Антона Валека, 12

№ пп	Наименование работ	Ед. изм.	Кол-во	
1	3	4	5	
<i>Установка опор ОГК-5 -12</i>				
1	Копание ям вручную 3 группа грунтов	шт	12	Объем 0,5*0,5*1,5
2	Устройство щебеночного основания фундамента опор	м3	0,48	Объем 0,4*0,4*0,25*12 Щебень М 800, фракция 20-40 мм
3	Устройство бетонных фундаментов под опоры	м3	2,4	Объем 0,4*0,4*1,25 *11 Бетон (БСТ), класс В15 (М200)
4	Установка стальных конструкций в бетоне	1 т	0,265	ЗДФ Вес 22,07 кг/шт
5	Установка опоры	1 т	0,516	Опора граненая ОГК-5 Вес 43 кг/шт
6	Монтаж кронштейна двухрожковый	шт	12	Кронштейн К2-1.0-1.5-90-1 двухрожковый -11 шт; Кронштейн К2-1.0-1.5-180-1 двухрожковый -1 шт
7	Монтаж светильников	шт	24	Диора Unit 65/9000 Д 9000лм 65Вт 5000К IP67 0,98PF светодиод. свет. к Диора
8	Монтаж кабеля в опоре	м	202	Кабель ВВГнг-LS, 3х1,5 мм2 Объем (8м.*2+5м.)*2+(8м.*2)*10=202м
9	Монтаж выключателей автоматических с подключением	шт	24	Выключатель автоматические ВА47-29 1P 16А , DIN-рейка металлическая ТН 35/7,5 длиной 300 мм , подключение жил 24*3; бирка кабельная ф55-27 шт
10	Установка таймер астрономического	шт	2	Таймер РЭВ-302 в ВРУ п.№2, №6
11	Установка коробок	шт	2	Коробка распределительная 85х85х40мм IP55 серая
12	Установка фотореле	шт	9	Фотореле ФР-602
<i>Заземление опор ОГК</i>				
13	Заземлитель горизонтальный из стали: полосовой сечением 160 мм2	м	12	Сталь полосовая: 40х4 мм, Вес 1.256кг/м.п.
14	Заземлитель вертикальный из угловой стали размером: 50х50х5 мм	шт	12	Уголок горячекатаный, размер 50х50 мм Вес 3,77 кг /м.п.-24м
<i>кабельная линия</i>				
15	Разработка грунта вручную в траншеях 3 группа грунтов	м3	172	Длина 344 м Ширина 0,5м Глубина 1,0м
16	Погрузка вручную грунта в машину (объем песка) и вывоз на 15км с утилизацией	м3	51,6	Длина344м Ширина 0,5м Глубина 0,3м
17	Прокладка сигнальной ленты в траншее	м/п	344	Лента сигнальная «Электро» с логотипом «Осторожно кабель» ЛСЭ-300 (100 мх300 мм)

1	3	4	5	
18	Устройство трубопроводов из полиэтиленовых труб с прокладкой кабеля и устройством песчаного основания	м/п	344	Трубы гладкие одностенные легкие из ПНД, диаметром 32 мм 344м/п ; Песок из отсева М400 - 344*0,3*0,5; кабель АВВГнг-LS, 3 х4 -344 м/п
19	Прокладка кабеля в фундамент опоры	м/п	30	кабель АВВГнг-LS 3х4 – 1,5*20=30м
20	Обратная засыпка траншеи с уплотнением	м3	120,4	Объем 172м3-51,6м3
Кабельная линия дом				
21	Сверление установками алмазного бурения в железобетонных конструкциях горизонтальных отверстий глубиной 600 мм диаметром: 55 мм	шт	4	
22	Монтаж гильзы с гермитизацией прохода	шт	4	Труба ВГП ф50 -1,1 мТрубка термоусаживаемая ТУТ 70/35 мм - 0,5м Гильзы соединительные
23	Прокладка труб гофрированных ПВХ с креплением и затягиванием кабеля	м	378	Трубы ПВХ (IP55) серии FL, ф 25 мм , Клипса для крепежа трубы, ф25мм, кабель АВВГнг-LS 3х4
24	Прокладка кабеля с креплением накладными скобами	м	378	кабель АВВГнг-LS 3х4
Монтаж светильников над подъездами №1-14, над мусорокамерами и в арках				
25	Монтаж светильников на кронштейне	шт	22	Диора Unit 65/9000 Д 9000лм 65Вт 5000К IP67 0,98PF светодиод. свет-к Diora; Кронштейн настенный КР-3 с переменным углом наклона
26	Монтаж светильников на стене	шт	8	Диора Unit 65/9000 Д 9000лм 65Вт 5000К IP67 0,98PF светодиод. свет-к Diora; Кронштейн настенный КР-3 с переменным углом наклона
27	Установка коробок	шт	30	Коробка распределительная 85х85х40мм IP55 серая
28	Прокладка труб гофрированных ПВХ с креплением и затягиванием кабеля	м	984	Трубы ПВХ (IP55) серии FL, ф 25 мм , Клипса для крепежа трубы, ф25мм, кабель ВВГнг-LS, 3х1,5 мм2

Устройство площадок из резиновой плитки
толщиной 30 мм, 90 мм



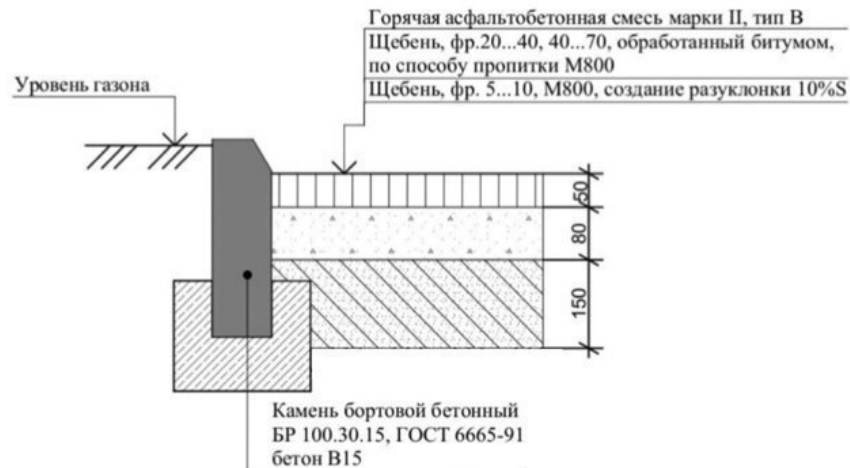
Устройство конструкции тротуара новое ПТ-2
с наливным резиновым покрытием
для спортивной площадки



Устройство газона



Ремонт асфальтового покрытия проездов (с частичной заменой основания) ПД-4.



Устройство конструкции асфальтового покрытия проездов ПД-4



Изм.	Кол.уч	Лист	№ док.	Подпись	Дата	Благоустройство дворовой территории по адресу: г. Екатеринбург, ул. А. Валека, д. 12		
						Стадия	Лист	Листов
						ЭП		
ГАП						Узлы покрытий		
Н.Контр								
Проверил								
Разработал	Качелька					ООО "Качелька"		

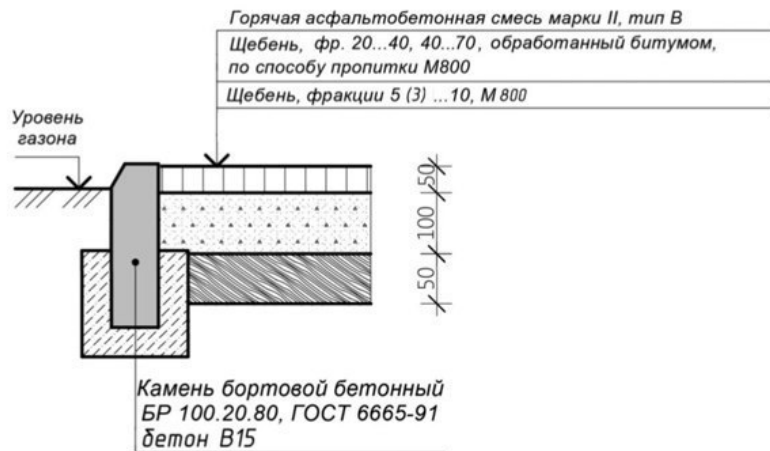
Согласовано

Взамен инв. №

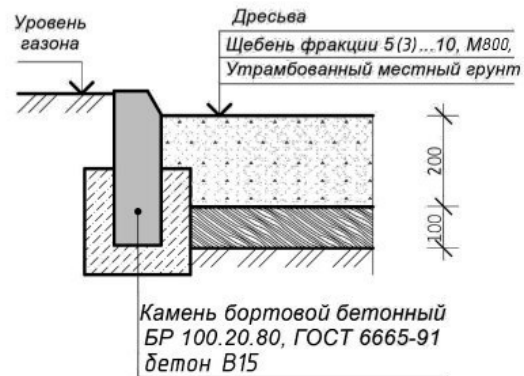
Подпись и дата

г. в м. а. д.

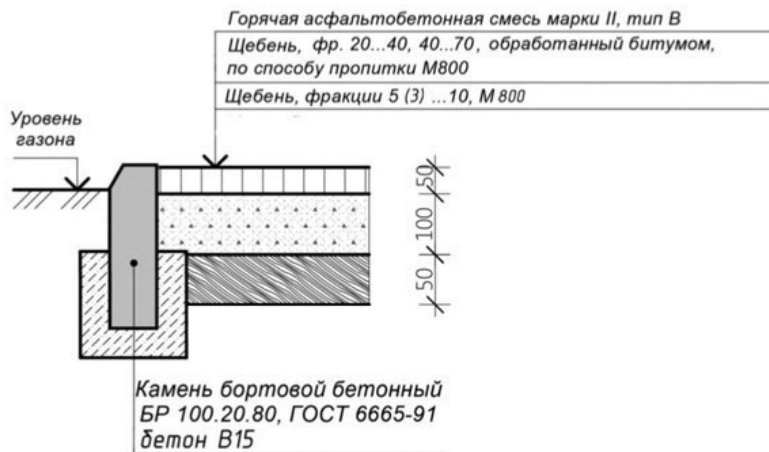
**Устройство конструкции тротуара
новое ПТ-2**



Устройство покрытия площадок, дресва



Ремонт тротуара ПТ-2



Изм.	Кол.уч	Лист	№ док.	Подпись	Дата	Благоустройство дворовой территории по адресу: г. Екатеринбург, ул. А.Валека, д.12			
							Стадия	Лист	Листов
							ЭП		
ГАП									
Н.Контр									
Проверил									
Разработал	Качелька					Узлы покрытий			ООО "Качелька"

Согласовано
Взамен инв. №
Подпись и дата
Г. и м. г.